

Compacto

Macedonio Sánchez Aguilar¹ (socio C en ago 77) Alvaro Oseguera Sánchez² (socio C en mar 81) Virginia Rosales Pérez³ (socio C en mar 86) Luis Felipe Berumen González⁴ (socio A en oct 82) Jesús Ochoa Romero⁵ (socio A en sep 74) Ciro Maldonado López⁶ (socio A en oct 80) Daniel Mosqueda Cano⁷ (socio B en abr 85) Raúl Núñez Flores⁸ (socio C en mar 81) Moisés Aranda Gómez⁹ (socio C en ago 77) Jesús González de Julián¹⁰ (socio B en ago 77) Porfirio Rodríguez Hernández¹¹ (socio C en ago 65) Alejandro Sánchez Martínez¹² (socio C en ago 77) Alberto Pantoja Flores¹³ (socio B en ago 79) Raúl Cuevas Alvarado¹⁴ (socio C en ago 78) Enrique Morales Sanjuanero¹⁵ (socio B en abr 87) Luis Gómez Tapia¹⁶ (socio B en abr 86) Roberto Javier Romero Cortés¹⁷ (socio B en abr 85) León Vera García¹⁸ (socio C en ago 77) Lázaro Torres García¹⁹ (socio C en ago 77) Gabino Rodríguez Hernández²⁰ (socio C en ago 62).



Industria del Hierro

Sentados: Alfredo Olvera Granada (socio B en abr 81) Rebeca Pérez Vidaurri (socio C ago 79) Héctor Morales Galindo (socio A en sep 75). De pie: Jaime Rivera Garrido (socio B en abr 82) Alfonso García de la Mata (socio B en abr 82).



Equipos de Construcción e Industria

Sentados: Antonio Aguilar Tejada (socio B en abr 83) Pedro Luis Benítez Esparza (socio A en sep 78) José de Jesús Muñoz Lozano (socio A en abr 80) Ramón Martínez Corona (socio B en abr 81). De pie: José Luis Poumian García (socio B en abr 86) Martín Michaus Escandón (socio B en abr 87) Raymundo Medina Vega (socio C en mar 86).



ECISA (zona norte)

Fernando Jiménez Cervantes (socio A en oct 84) Marco Antonio Chayira Gil (socio B en ago 77) Mario Pérez Sánchez (socio B en abr 87).





Electroforjados Nacionales, S.A.

Roberto Solís Ortega (socio B en ago 78) José Manuel Castellanos Márquez (socio A en abr 80) Mario Alfredo Olmos Gallegos (socio B en abr 85) Ignacio González Ponce (socio C en ago 72).



Fabricaciones Industriales Marítimas, Opepsa y Construxport

Sentados: Víctor Sáez de Ocáriz Albisua (socio A en sep 76) Abel Efrén Mejía Nava (socio A en mar 78) Raúl Flores Monroy (socio A en sep 73) José Trinidad Castillo Díaz (socio B en ago 72). De pie: Lauro Castañeda Galicia (socio B en abr 81) Ezequiel González Trejo (socio B en abr 81) Eduardo García Campos (socio B en ago 77) Juan García Guevara (socio C en mar 84) Vicente Aguilar Alvarado (socio B en ago 74) Francisco Nevárez Hernández (socio B en ago 78) Diego Gómez Coral (socio B en abr 85) Juan Mario Ramos Balderas (socio B en abr 86) Edmundo Araujo Rojas Chiquito (socio B en ago 72) Alberto Díaz Pérez (socio B en abr 83).



Desarrollo Turístico

Sentados: Jesús Morales Sandoval (socio A en abr 83) Juan Visoso del Valle (socio A en sep 75) Guillermo Alcolea Mora (socio A en mar 77) Eliseo Antonio Sánchez Moreno (socio A en oct 80). De pie: Ramón Ballesteros Fernández (socio B en ago 74) Carlos Manuel Carranco Muñoz (socio B en abr 83) Silvia Elena de Parres Andrade (socia B en abr 83) Carlos Alonso Martínez García (socio B en abr 83) Beatriz Ruesgas Ramírez (socia C en mar 82) Xavier Soto Munguía (socio B en abr 81).



Sentados: Diego Durán Linares (socio B en abr 85) Felipe Humberto Concha Hernández (socio A en sep 74) Alberto Villada Camerino (socio B en abr 85) José Barajas Pedraza (socio B en ago 78). De pie: Fidel Carbajal Ortiz (socio C en ago 78) Juan Maya Tapia (socio B en abr 85) Roberto Solís Flores (socio C en mar 86) Manuel Dosamantes Villaseñor (socio B en ago 73) Felipe Yáñez López (socio B en ago 75) Benito Flores Pérez (socio B en ago 76) Samuel Hernández Hernández (socio C en ago 77).



Desarrollo Urbano

Sentados: Salvador Miranda Trejo (socio B en abr 83) Andrés Gómez Rodríguez (socio B en abr 80) José Javier Aguilera Gutiérrez (socio A en oct 86) Roberto Flores Fernández (socio A en sep 74) Francisco Fernández Pujol (socio B en ago 74) Angel Trápaga Simón (socio B en ago 75). De pie: Antonio Suárez Oliden (socio B en abr 82) Francisco Eugenio Morelos Suárez (socio B en abr 85) Ignacio González González (socio B en abr 82) Marcial Ureña Calvario (socio B en abr 82) José Ignacio Pérez Hernández (socio B en abr 86) J. Jesús Padilla Escobar (socio C en ago 75) Domingo Hernández Estrella (socio C en ago 75) Felipe Mendoza Mendoza (socio C en ago 75) Alfredo Amaya León (socio C en mar 86).



Ricardo Merino Gutiérrez (socio A en sep 71)



SIMEX



Sintec

SIDETEC

SECTOR INDUSTRIA
PETROQUIMICA

Electrónica y Petroquímica

Sentados: José Fernando Paredes Zavala (socio A en oct 80) Javier Mora Galaz (socio A en sep 75) Leonard Rapoport Yawitz (socio A en mar 74) José Genaro Ríos Hernández (socio A en mar 78). De pie: Elvira Vera Rodríguez (socia C en mar 87) Gerardo Abreu Aguilar (socio B en abr 80) Ma. del Rocío Tristán Ugalde (socia C en mar 86) Juan Alberto Palacios González (socio B en abr 81) Dolores Romero Arzola (socia C en mar 87) Marisela Juárez Hernández (socia C en mar 87) Pablo Haro Trejo (socio B en ago 77).



CALICA

TREMEC

AMB

Minería y Nuevos Proyectos

Sentados: Víctor Cachoua Flores (socio A en sep 70) Porfirio Flores González (socio A en sep 69) Guerrero Salgado Mireles (socio A en mar 75). De pie: Raúl Blacaller Cuéllar (socio B en abr 81) Luis Valdez Cacho (socio B en ago 75) Laura Bautista Rodea (socia C en mar 87) Jaime Matute Gómez (socio A en abr 84) Luis Vargas Reyes (socio B en abr 82) Saturnino Suárez Reynoso (socio A en oct 80).



Autopartes

Sentados: Carlos de la Mora Navarrete (socio A en mar 76) Alfredo Barbosa Méndez (socio A en sep 68) Gerardo Gaona López (socio A en oct 80). De pie: José Luis Escalona Rodea (socio B en abr 87) Pedro Ordóñez Pérez (socio B en ago 74).



CORPORATIVO

GRUPO ICA. S. A. DE C. V.



Corporativo

Odette Aimeé Julién Paquentín¹ (socia C en ago 73) Angel Sánchez Valera² (socio C en ago 70) Hipólito Fonseca Soto³ (socio C en mar 82) Rosa Lozano Ramírez⁴ (socia C en ago 74) Raúl Romero Zaldívar⁵ (socio B en abr 84) Luis Carlos Maíz Trujillo⁶ (socio A en oct 81) Raúl García González⁷ (socio A en oct 86) Alfredo Conrique Pulgar⁸ (socio A en oct 84) Carlos Marrón Vázquez⁹ (socio A en sep 73) Julio Calvo Arjona¹⁰ (socio A en mar 74) Daniel Rodríguez Vázquez¹¹ (socio B en ago 74) Eduardo Pérez Hernández¹² (socio B en ago 75) José López Vélez¹³ (socio B en ago 75) José Julián Balbuena Ramos¹⁴ (socio C en mar 87) Amelia Mier y Terán Prieto¹⁵ (socia C en mar 86) Katia Gómez Motolinia¹⁶ (socia C en ago 71) Alicia Cervantes Escoto¹⁷ (socia C en ago 67) Gilberto Huerta Hernández¹⁸ (socio A en oct 81) Luis Enrique Maumejean Navarrete¹⁹ (socio A en mar 76) Beatriz Ruesgas Ramírez²⁰ (socia C en dic 81) Carlos Cervantes Escoto²¹ (socio C en mar 82) Rubén Ortega Ramírez²² (socio C en ago 67) Raúl Ramírez Noriega²³ (socio C en mar 84) María Rosa Certucha de la Macorra²⁴ (socia B en abr 83) Jorge Colín Fernández²⁵ (socio B en ago 75) David Rebollar Reyes²⁶ (socio B en ago 77) Sara Elena Domínguez Mora²⁷ (socia C en mar 82) Tristán García de la Flor²⁸ (socio B en ago 68) José Valdivia Velasco²⁹ (socio B en abr 84) Martha González Cortés³⁰ (socia B en abr 81) Marcela Pérez Siete Díaz³¹ (socia B en abr 87) Celso Suárez Arontes³² (socio B en abr 84) Rocio Carvajal Ruiz³³ (socia C en mar 86) Yolanda Silva Mejía³⁴ (socia C en mar 82) Enrique Unzueta Servín³⁵ (socio B en ago 64) Marcela López Aguilar³⁶ (socia C en mar 82) Yolanda García Espiñeira³⁷ (socia C en ago 72) Victoriano Calva Gálvez³⁸ (socio C en mar 87) Laura Patricia Fernández Ortiz³⁹ (socia C en mar 86) Mariana Eloína Cano Cruz⁴⁰ (socia C en mar 87) Martha López Guasque⁴¹ (socia C en ago 59) José Guadalupe Rosales Peralta⁴² (socio C en mar 84) Eduardo Corres Cadavieco⁴³ (socio B en abr 87) Miguel Raya Avila⁴⁴ (socio C en mar 86) Rubén Iturbe Avila⁴⁵ (socio C en mar 84) Oscar Alberto González Padilla⁴⁶ (socio B en abr 85) Crescencio Herrera López⁴⁷ (socio C en ago 77) Sergio García Ochoa⁴⁸ (socio B en abr 83) Víctor Gallo de la Torre⁴⁹ (socio B en abr 87) Dora Emilia Gutiérrez Vidales⁵⁰ (socia B en abr 85) Guillermo Mallén Fullerton⁵¹ (socio B en abr 83) Gildardo Gutiérrez Ixta⁵² (socio C en mar 84) Carlos Vivanco Peña⁵³ (socio B en abr 84) Leopoldo Sánchez Rosas⁵⁴ (socio B en ago 67) Leopoldo Arturo Sánchez Cedillo⁵⁵ (socio B en abr 87) Alfredo Riestra Martínez⁵⁶ (socio B en ago 73) Eduardo Quintanar Montiel⁵⁷ (socio C en mar 86) Hugo Galván Benítez⁵⁸ (socio B en abr 80) Juan González Avila⁵⁹ (socio C en ago 73) Horacio Guzmán López⁶⁰ (socio B en ago 78) María del Carmen Romero Arzola⁶¹ (socia C en mar 82) Eliseo Maldonado Reyes⁶² (socio C en mar 86) Gloria González Alfaro⁶³ (socia C en mar 86) María del Rosario Cuéllar Hernández⁶⁴ (socia C en mar 84) Juan Carlos Mendoza Martínez⁶⁵ (socio C en mar 86) José Néstor Escamilla Allier⁶⁶ (socio C en mar 86) Rebeca Elizondo Ruiz⁶⁷ (socia C en ago 75) José Silva Romo⁶⁸ (socio C en mar 82).

40 Años



REVISTA

JULIO, 1987

54

GRUPO



Indice

Bernardo Quintana. Presidente Fundador	1
Los Fundadores	2
Consejeros retirados por política de antigüedad	4
Gilberto Borja. Presidente del Grupo	5
Consejo de Administración	6
Sector Construcción	10
Sector Industria	31
Corporativo	40

PORTADA: Reverso de la moneda conmemorativa de los 40 años

CONTRAPORTADA: Anverso de la moneda

REVISTA



Publicación bimestral, editada por la Dirección General de Comunicación del Grupo ICA.

Oficinas: Minería 145, México 18, D.F.
Teléfono 5-16-04-60 ext. 718

CONSEJO EDITORIAL: Ing. Eduardo Ibarrola Santoyo, Ing. Andrés Conesa Ruiz, Ing. Manuel Salvoch Oncins, Ing. Jorge Pérez Montaña, Ing. Bernardo Quintana Isaac, Ing. Raúl López Roldán, Ing. Federico Martínez Salas, Ing. José Tinajero Sáenz, Ing. Daniel Farjeat Páramo, Ing. Gumaro Lizárraga Martínez, Ing. Jorge Borja Navarrete y Lic. Luis Hidalgo Monroy.

Dirección:
Ing. Juan Manuel Zurita Sosa
Ing. Fernando Favela Lozoya

Edición:
Lic. María Rosa Certucha de la Macorra

Coordinación:
Lic. Rogelio Osornio González

Colaboración:
Lic. Alfredo Conrique Pulgar
Lic. Gloria Enríquez Fernández
Lic. Dora Emilia Gutiérrez Vidales
Sr. Raúl Ramos Hernández
Lic. Víctor Gallo de la Torre
Lic. Pedro Niembro Carballo
Lic. María Teresa García Toscano

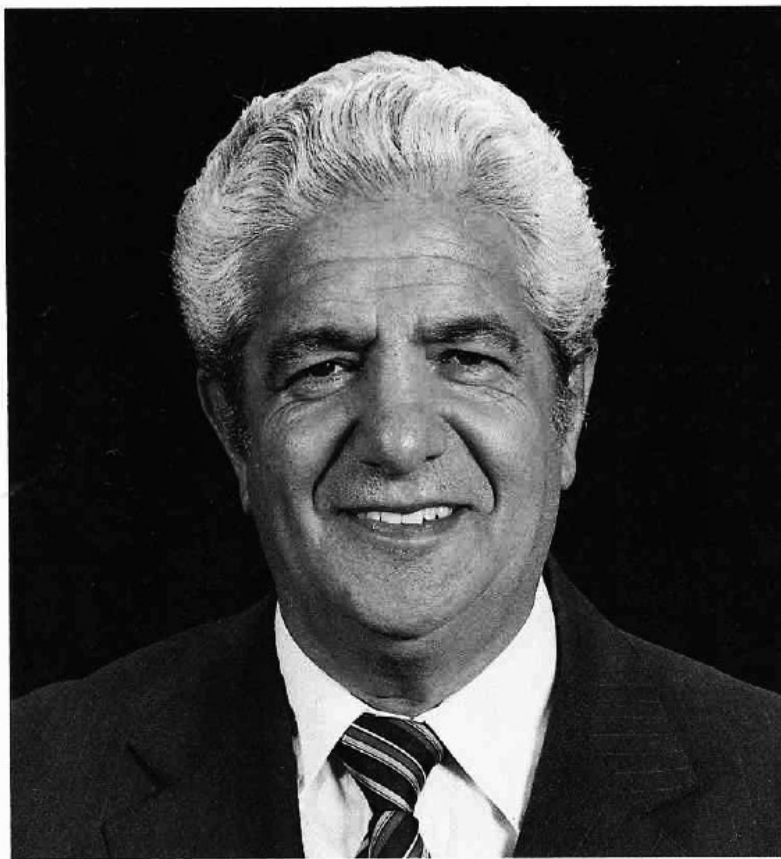
Fotografía:
Carlos Prieto, Fernando Sánchez Otero, Javier Muñoz, Sergio Cernuda, Gustavo Lailson, Federico Gil y Antonio Gutiérrez H.

Formación:
Alejandra Carrillo Cruz

Impresión:
Litografía Panamericana, S.A.
Galicia 2, México 13, D.F.

Correspondencia de Segunda Clase
Registro DGC: 0041079
Características: 219551435

IV EPOCA AÑO 31 No. 54
JULIO-AGOSTO DE 1987



BERNARDO QUINTANA **PRESIDENTE FUNDADOR**

Lo que hoy pudiera escribirse sobre la vida y obra de Bernardo Quintana, sería insuficiente para plasmar con toda claridad esa entrega absoluta que a lo largo de 37 años dio a ICA y el cabal profesionalismo que le imprimió; su tesón, su espíritu de trabajo, su talento visionario, su constante esfuerzo, han permanecido. La fuerza que proyectó fue tan profunda, que ha llegado a las nuevas generaciones, en las que se ha inculcado una firme convicción: no hay reto, cualquiera que sea su dimensión, que juntos no podamos enfrentar con éxito.

Como un homenaje póstumo a nuestro Presidente Fundador, reproducimos citas de los mensajes que él mismo escribió en diversos eventos conmemorativos y que contienen la esencia de su pensamiento sobre el Grupo y sus hombres. Nada más elocuente sobre Bernardo Quintana que sus propias palabras.

"Hoy, es el hombre, como siempre ha sido en ICA, la figura alrededor de la cual gira todo lo que aquí se realiza".

(XXI Asamblea de Accionistas)

"Fue el hombre el único factor que tuvo este Grupo cuando se inició en sus operaciones; ahora aunque se le rodea de todo lo necesario para desarrollar un trabajo más complejo, sigue y seguirá siendo el elemento más importante."

(XXI Asamblea de Accionistas)

"Tenemos mucho más futuro que pasado y todo lo que hemos hecho hasta ahora quedará muy pronto superado, opacado, empequeñecido, en proporción a lo que ya estamos haciendo hoy y a lo que habremos de hacer en los próximos lustros."

(XXV Aniversario)

"Los objetivos y políticas que caracterizaron el nacimiento de ICA, esos cimientos sólidos que le dieron personalidad y proyección, tienen todavía hoy vigencia renovada y enriquecida."

(XXX Aniversario)

"En el proceso ascendente de ICA ha jugado un papel importante nuestro sistema de organización, cuya concepción gira en torno al hombre y a la producción."

(XXX Aniversario)

"Los logros que hemos alcanzado son fruto genuino de una fiel y puntual aplicación de nuestros principios durante 36 años, los cuales han ido nutriendo y perfilando una organización dinámica, flexible, adecuada a las circunstancias cambiantes y forjada por el trabajo intenso de nuestros hombres."

(XXXVI Asamblea de Accionistas)

"Debemos proseguir trabajando en función de los principios que forman nuestra filosofía y en nuestro propósito de actuar y actuar bien. Todo esto alentará nuestra voluntad de ser útiles a nuestro país, a cuyo destino ha estado y estará siempre ligado el Grupo ICA."

(XXXVI Asamblea de Accionistas)

LOS FUNDADORES

4 de julio de 1947

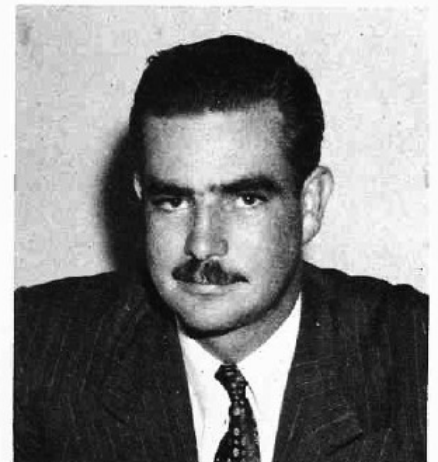
En cada caso se indica la fecha en que dejaron de pertenecer al Grupo.



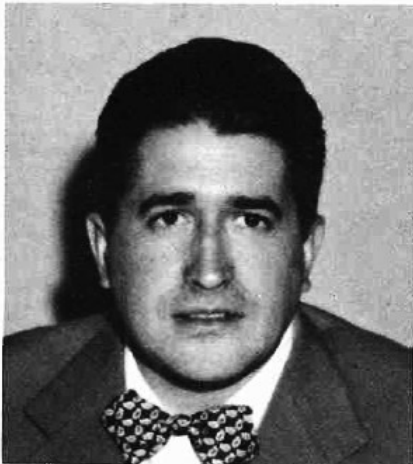
Ing. Bernardo Quintana Arrija+
1984



Ing. Carlos Rodríguez Gutiérrez+
1959



Ing. Raúl Quiroz Cuarón+
1965



Ing. Saturnino Suárez Fernández
1986



Ing. Enrique Toscano Latz
1955



Ing. Fernando Espinosa Gutiérrez+
1964



Ing. Alberto Barocio Moll+
1965



Ing. Ricardo Alduvín Abaunza
1955



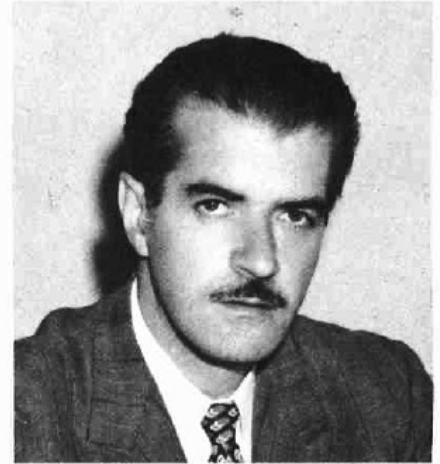
Ing. Raúl Sandoval Landázuri+
1952



Ing. Fernando Hiriart Balderrama
1953



Ing. Felipe Pescador Estrada
1984



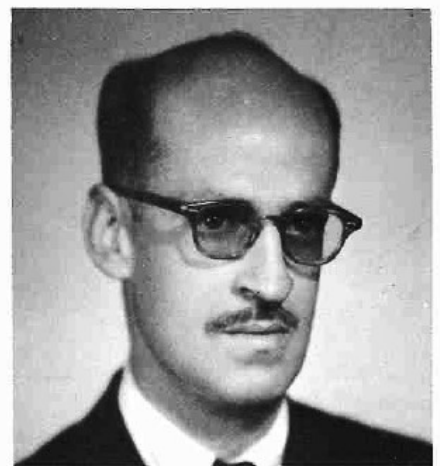
Ing. Javier Barros Sierra+
1958



Ing. Arturo Baledón Berzunza
1959



Ing. Ulises Mora Lara
1972



Ing. José de Jesús Gómez
Gutiérrez 1952



Ing. Carlos Escalante Portas+
1955



Ing. Francisco Zamora Millán
1959



Ing. Carlos Uribe Arróniz
1951

CONSEJEROS RETIRADOS POR POLITICA DE ANTIGUEDAD

De acuerdo con la política de retiro establecida en el Grupo, formaron parte del Consejo de Administración hasta cumplir los 65 años de edad:



Ing. Saturnino Suárez Fernández
En el Grupo: 1947-1986
En el Consejo: 1951-1986



Ing. Felipe Pescador Estrada
En el Grupo: 1947-1984
En el Consejo: 1953-1984



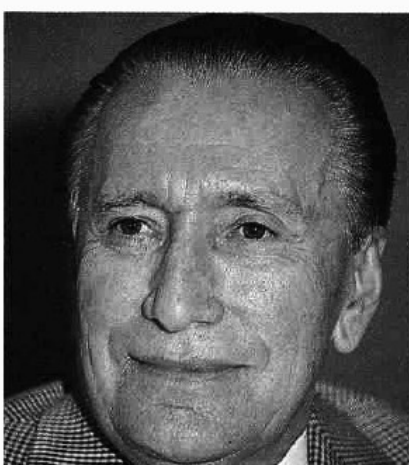
Arq. Angel Borja Navarrete
En el Grupo: 1947-1987
En el Consejo: 1956-1987



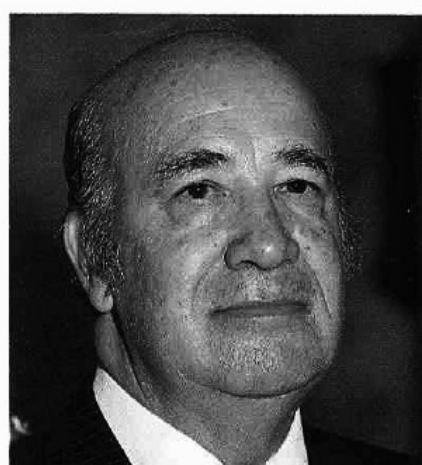
Lic. Pablo García Barbachano
En el Grupo: 1948-1984
En el Consejo: 1951-1984



Lic. Luis Pérez Rubio +
En el Grupo: 1948-1984
En el Consejo: 1961-1984



Lic. Humberto Zavala Palma
En el Grupo: 1953-1983
En el Consejo: 1966-1983



C.P. Luis Pérez Morales
En el Grupo: 1953-1986
En el Consejo: 1965-1966
1984-1986



GILBERTO BORJA **PRESIDENTE DEL GRUPO**

La historia de nuestro Grupo es el resultado de la convicción de 18 jóvenes visionarios que sumaron sus esfuerzos con el propósito original de realizarse humana y profesionalmente en un proyecto sin precedente.

Esos primeros 18 hombres ICA, dirigidos por Bernardo Quintana, estaban convencidos de que el trabajo en equipo, concertado y armónico, es la fórmula infalible del éxito y fueron aglutinando con su ejemplo nuevos compañeros dispuestos a anteponer el interés del Grupo al suyo propio y comprometidos a convertirlo en una herramienta útil al país.

El proyecto ICA ha funcionado y durante estos 40 años se han venido incorporando innumerables profesionales, técnicos, administrativos y obreros, quienes han creído, aceptado y adoptado como propia esta filosofía de trabajo.

Este conjunto de hombres ha realizado múltiples obras de infraestructura y equipamiento urbano e industrial en toda la geografía nacional; ha internacionalizado al Grupo, diversificado sus actividades e invertido en campos de importancia prioritaria para el desarrollo de México.

Actualmente somos más de 70,000 trabajadores, unidos bajo los mismos principios que inspiraron a los fundadores, y mantenemos su misma preocupación por atraer, preparar y conservar a los mejores elementos jóvenes, quienes habrán de sustituirnos y llevar al Grupo al logro de nuevas y más ambiciosas metas.

Hoy, en el 40 aniversario de nuestra fundación, rendimos un homenaje de reconocimiento al hombre ICA: al que ya no está con nosotros, al que forma nuestra actual fuerza de trabajo y al que vendrá a sumar su esfuerzo para dar continuidad a nuestra historia.

CONSEJO DE ADMINISTRACION

Presidente Fundador

Ing. Bernardo Quintana Arrijoja +

Presidente

Ing. Gilberto Borja Navarrete

Vicepresidentes Ejecutivos

Ing. Juan Manuel Zurita Sosa

Ing. Fernando Favela Lozoya

Vicepresidentes Ejecutivos de Construcción

Ing. Manuel Salvoch Oncins

Ing. Jorge Pérez Montaña

Ing. Raúl López Roldán

Vicepresidentes Ejecutivos de Industria

Ing. Eduardo Ibarrola Santoyo

Ing. Andrés Conesa Ruiz

Ing. Bernardo Quintana Isaac

Vicepresidentes

Ing. Federico Martínez Salas

Ing. José Tinajero Sáenz

Ing. Daniel Farjeat Páramo

Ing. Gumaro Lizárraga Martínez

Ing. Jorge Borja Navarrete

Contralor General

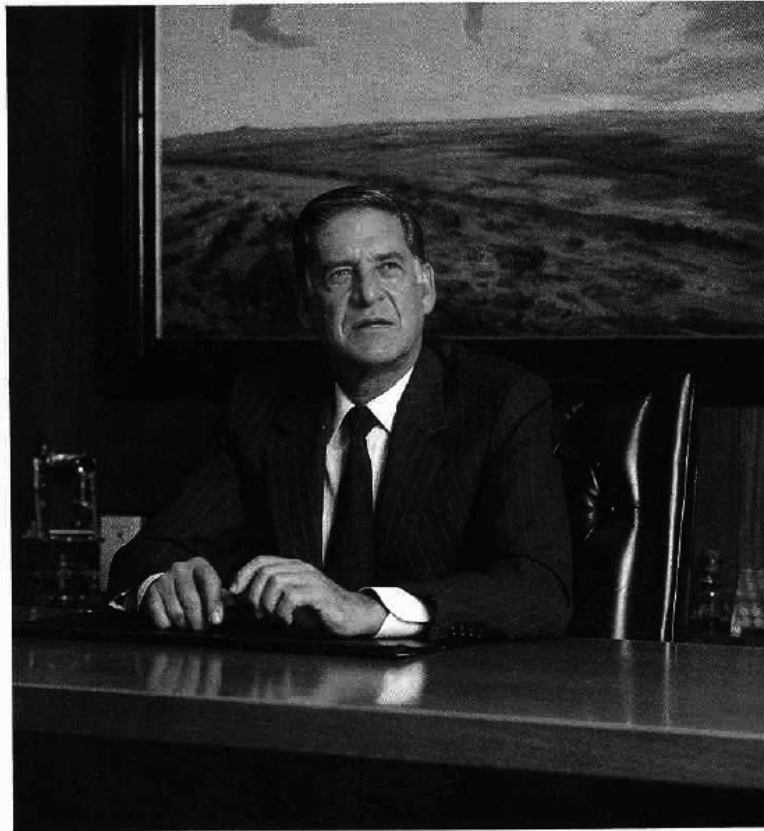
Lic. Luis Hidalgo Monroy

Director Jurídico y Secretario del Consejo

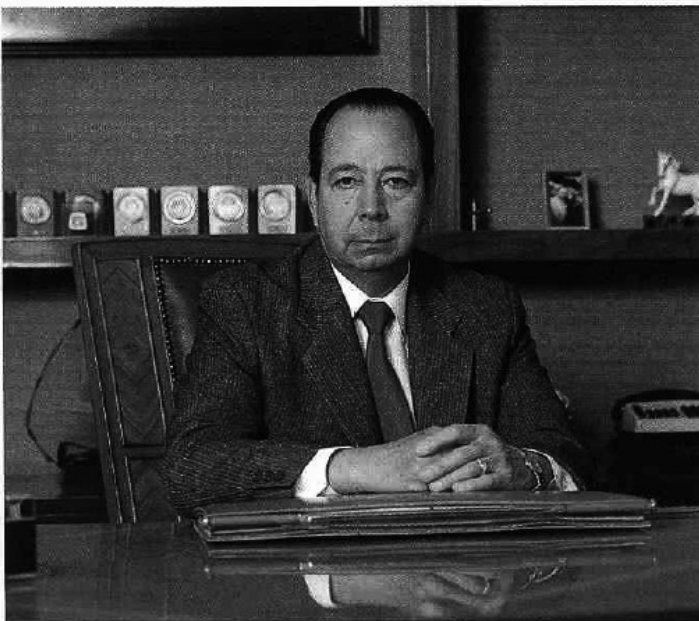
Lic. Florencio López Casillas

Comisario

Lic. Federico Casas Crespo



Ing. Gilberto Borja Navarrete



Ing. Juan Manuel Zurita Sosa



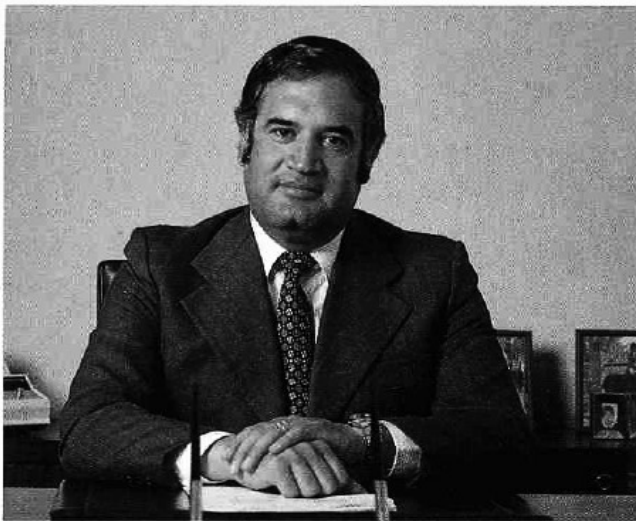
Ing. Fernando Favela Lozoya



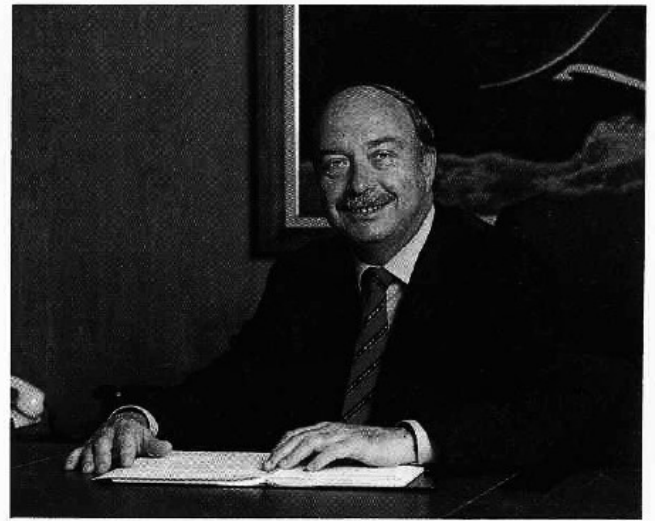
Ing. Manuel Salvoch Oncins



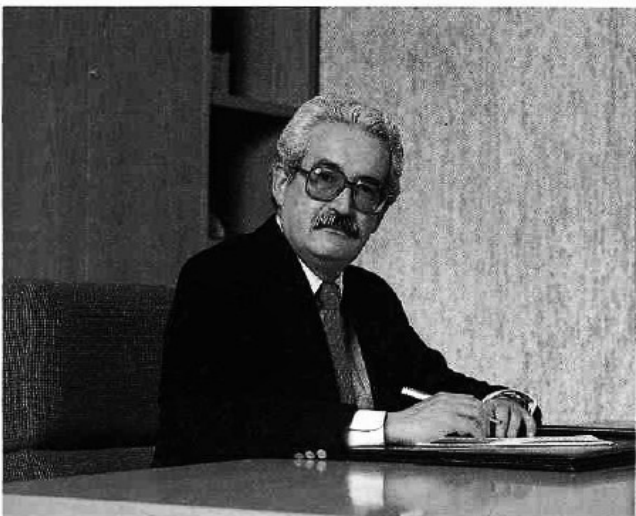
Ing. Eduardo Ibarrola Santoyo



Ing. Jorge Pérez Montaña



Ing. Andrés Conesa Ruiz



Ing. Raúl López Roldán



Ing. Bernardo Quintana Isaac



Ing. Federico Martínez Salas



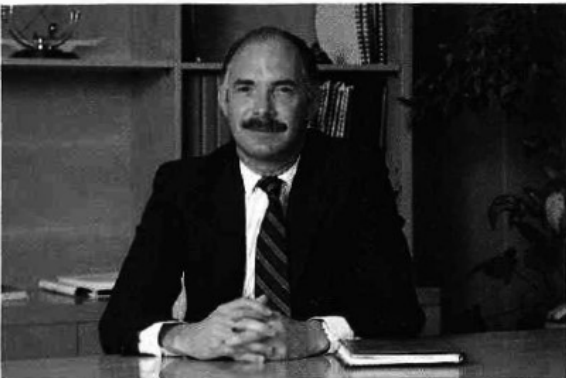
Ing. José Tinajero Sáenz



Ing. Daniel Farjeat Páramo



Ing. Gumaro Lizárraga Martínez



Ing. Jorge Borja Navarrete



Lic. Luis Hidalgo Monroy



Lic. Florencio López Casillas



Lic. Federico Casas Crespo



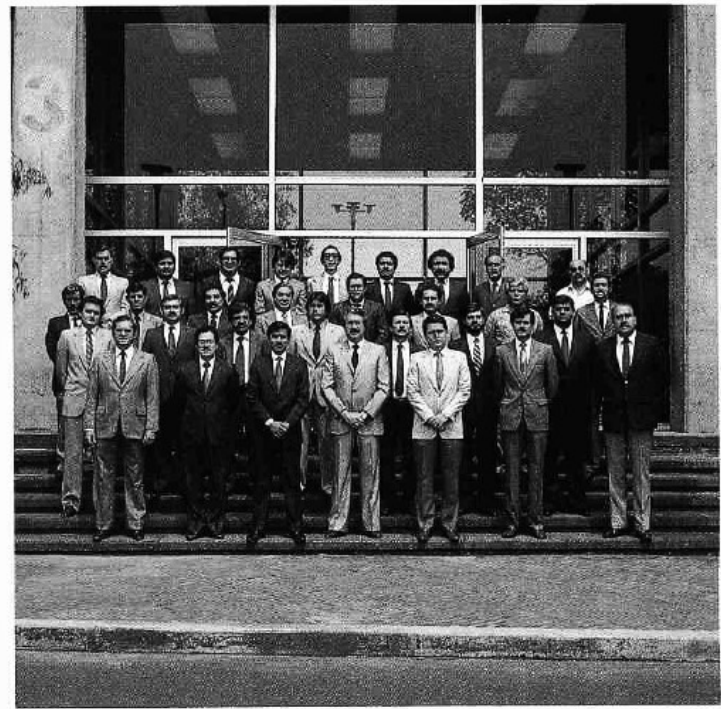
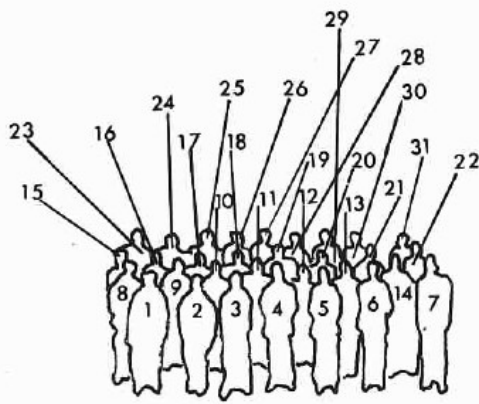
ADSECON

1a. fila: Jorge Vollrath Lezama (socio B en mar 82) Carlos Colín Fernández (socio C en mar 87) Roberto Camarena Bravo (socio B en mar 85) Darío Navarro Rodríguez (socio B en mar 81) Emiliano Carbajal Pantoja (socio A en oct 84) María de la Paz Francis Morales (socia B en mar 81) Jorge Arganis Díaz Leal (socio A en oct 85) María de los Angeles Farfán Montes (socia C en mar 85) Patricia Juárez Díaz (socia B en abr 86) Leticia Pallares Ortega (socia C en mar 87) Raúl Ramos Hernández (socio B en ago 64) 2a. fila: Mario Gómez Arana (socio C en ago 77) Alejandro Arreola Macías (socio B en abr 85) Carlos Velarde Reséndiz (socio B en mar 82) Sergio Montaña León (socio A en abr 80) Humberto Zavala Tamayo (socio A en mar 78) Braulio Quijano Rivera (socio B en ago 78) Roberto Hería Consejo (socio A en sep 79) Rafael Alva Estévez (socio A en abr 81) Ernesto Boesche Pedrero (socio B en mar 85) Arturo Sánchez López (socio B en abr 83) 3a. fila: Santos Bonifacio Cuevas Martínez (socio C en mar 86) Gabriel Rosado Jiménez (socio A en oct 85) Abel Domínguez Palafox (socio A en sep 76) Gerardo Antonio Cortés Jiménez (socio B en mar 82) Miguel Angel Mora Ruiseco (socio A en oct 85) Juan Pozos García (socio B en mar 83) Gil Zenteno Orantes (socio A en sep 78) Tomás Manuel Alcalde Albarrán (socio B en mar 83).



ADSECON

2a. fila: Eugenio Roberto Gutiérrez González (socio A en mar 76) Severino Suárez Fernández (socio B en ago 69) José Alfredo Cruz Miranda (socio C en mar 86) Venustiano Carbajal Cuevas (socio C en mar 82) 1a. fila: Isidro Gómez Sánchez (socio C en mar 82) Irma Mendoza Cid (socia C en ago 77) Ma. Dolores Carreño Damián (socia C en mar 82) Margarito Santos Bonifacio (socio C en mar 86) Rufino García Ruiz (socio C en mar 84) Juan Avila Velasco (socio C en mar 86).



ICA Naucalpan

Armando López Roldán (socio A en abr 83) Raúl Reza Navarrete (socio B en abr 86)

ICA IPSA DIPSA

Jorge Luis Huidobro Llabres¹ (socio A en mar 78) Rubén Alejandro Cantoral Santiago² (socio A en oct 81) Salvador Martínez Toscano³ (socio A en sep 78) Alfonso Eduardo Ledesma Jordán⁴ (socio A en mar 75) Héctor Saúl Ovalle Favela⁵ (socio A en abr 80) Francisco Lorenzo Janeiro⁶ (socio A en oct 84) Heriberto Estrada Guadarrama⁷ (socio A en sep 75) Enrique Velázquez Vargas⁸ (socio B en abr 87) Ramiro Mendoza Pineda⁹ (socio A en abr 80) Samuel Enrique Muñoz Valdez¹⁰ (socio B en ago 79) Carlos René Cortés Gallardo¹¹ (socio B en abr 84) Raúl Cárdenas Luebbert¹² (socio B en ago 75) Rafael Izquierdo Vicuña¹³ (socio B en abr 82) Oscar F. Agustín Jose Gracián¹⁴ (socio B en abr 87) Alfonso Castellanos López¹⁵ (socio C en mar 85) Benjamín García Ruiz¹⁶ (socio C en mar 87) Everardo Castañeda Sandoval¹⁷ (socio B en ago 75) Antonio Franco Sánchez¹⁸ (socio B en abr 81) Daniel Parra Velasco¹⁹ (socio A en abr 83) Ricardo Cárdenas González²⁰ (socio A en oct 84) Juan José García Muñoz²¹ (socio B en ago 78) Rodrigo Romero Rodríguez²² (socio B en ago 75) Fernando Manuel Saldaña Castañeda²³ (socio A en sep 79) Jesús Pérez Colín²⁴ (socio C en mar 85) Luis Palacios Venegas²⁵ (socio C en ago 74) Eduardo Moya Vallejo²⁶ (socio B en abr 87) Francisco Alvarez Ledesma²⁷ (socio A en oct 86) Melesio Rodríguez Trigueros²⁸ (socio B en ago 74) Héctor Clemente López Ruiz²⁹ (socio C en mar 84) Alejandro Morales Vélez³⁰ (socio B en ago 74) Joaquín Carranza Rojas³¹ (socio C en mar 82)



Salvador Herrera Ruiz (socio C en mar 82) Benjamín Santiago Zúñiga (socio C en mar 83) Luis Yáñez Valdía (socio C en mar 84)



ICA Tuxpan

Sergio Aceves Borbolla (socio B en abr 87) José Cárdenas Zaragoza (socio C en ago 62) Jesús Balderrábano Balderrábano (socio C en ago 73) Oscar Pérez Quinterrilla (socio C en mar 82) Jorge Sabino Contreras Alanís (socio C en mar 87) Lucio Ruelas Aguirre (socio C en mar 82) Fausto Segura Benavides (socio C en ago 68)



Juan Cardona Rodríguez (socio C en mar 81)



César Pérez Castillo (socio B en abr 83)



ICA Agua Prieta

Víctor Rodríguez Trigueros (socio C en ago 75) Alfonso Fuentes Cabrera (socio C en ago 79) José Luis Segura Alcalá (socio C en ago 65) Jesús Rodríguez Verduzco (socio C en ago 75) Jesús Salvador Ríos Gutiérrez (socio C en mar 86) José Luis Jacobo Ortiz (socio C en mar 82) Jesús Narciso Félix García (socio B en abr 81) Benito Rodríguez Elizondo (socio A en abr 80) Raymundo Eduardo Paván Alarcón (socio A en oct 85) Joan Sosa Ruelas (socio A en oct 82) Enrique Castañeda Sánchez (socio C en mar 82) Felipe García Martínez (socio C en ago 77) Fructuoso Sotorriva Cástulo (socio C en ago 73) Adelfo Romero Reyes (socio C en mar 82) Miguel Avilez Avilez (socio C en ago 73) Donato Sánchez Mendoza (socio C en mar 86) Cipriano Espino Baltierra (socio C en ago 72) Francisco Huerta Rodríguez (socio C en mar 87)



ICA

Heriberto Ramírez Arango (socio B en abr 83) Héctor Román Beristáin Andrade (socio B en abr 85) Vicente Guerrero Urquidy (socio B en ago 77) Guadalupe Jiménez García (socio C en mar 87) Alonso Vales León (socio C en ago 75) Alvaro Chávez Orendáin (socio B en abr 80) Dagoberto Guzmán Guzmán (socio C en mar 82) Prócoro Valverde Quezada (socio C en mar 85)



ICA Autopista Irapuato-Salamanca

Armando Romo Borja (socio B en abr 85) Fransico Chipol Palaceto (socio C en mar 87) Elidio Barrón Briones (socio B en abr 83) Gerardo Pérez Ezquivel (socio C en ago 75) Rafael Martínez González (socio C en ago 77) Jorge Alfredo Delgado Ramírez (socio B en abr 85)



ICA Presa Trigomil

Mauro Hernández Bravo (socio C en ago 72) Aniceto Villa Licona (socio C en mar 82) Salvador Ortega Ríos (socio C en ago 72) Sergio Reyes Lugo (socio B en abr 85) Alejandro Javier Rodríguez Suárez (socio B en mar 86) José Octavio Coria Ochoa (socio A en abr 80) Rodolfo Huerta Rodríguez (socio C en mar 87) Luis Rubio Higareda (socio C en ago 79) Jesús Domínguez Murillo (socio C en ago 74)



ICA Presa El Quiahuyo

Gabriel Treviño Molina (socio C en ago 75) Juan José González Corona (socio B en abr 84) Hipólito Salinas Aguilar (socio C en ago 62)



ICA Guadalajara-Colima

Pascual Ramos Vera (socio C en mar 84) Cecilio Gómez Martínez (socio C en mar 82) Javier Durán Basilio (socio C en mar 84) Ismael Guijarro Aguilar (socio C en ago 79) Carlos Octavio Martell Silva (socio B en ago 75) Luis Horcasitas Manjarrez (socio B en mar 83) Mauro Ramírez Hernández (socio C en mar 82) Raymundo Espitia Islas (socio C en ago 73) Indalesio Rico Zárate (socio C en mar 82)



IASA

De pie: Francisco García Barrutia (socio A en mar 79) Alberto Lugo Rendón (socio C en mar 87) Juan José Gerardo Sáez de Ocariz Albisua (socio A en oct 86) Ma. Antonieta Martínez Sánchez (socio B en ago 76) Enrique Horcasitas Manjarrez (socio A en abr 80) Lucía Monroy Cortés (socio C en mar 85) Jorge Bernardo Aguirre Quintana (socio A en mar 78) Eduardo Hernández Ortega (socio A en oct 83) Francisco Vázquez Flores (socio A en mar 79) 1a. fila: Tereso Pinacho Hernández (socio C en mar 82) José Antonio Sántora Jiménez (socio B en abr 87) Albano Anadón Nachebuena (socio A en oct 82) José Marino Hernández González (socio C en mar 82) Jaime de Alba Reynoso (socio A en sep 79).



IASA

Ricardo Corro Muñoz (socio C en mar 84) José Márquez Mendoza (socio C en mar 86) Filiberto Ortiz Galindo (socio B en abr 84) Carlos Méndez Bueno (socio A en oct 82) Luis Encinas García (socio C en mar 82) Armando Real Rueda (socio B en abr 86) Arturo Gutiérrez Uscanga (socio C en mar 85)



IASA

Basilio Mafara Mendoza (socio C en ago 75) M. Ernesto Sarabia Chávez (socio B en abr 86) Luis Martínez Rodríguez (socio C en mar 82).



IASA

Guillermo Medina Mere (socio B en abr 82).

Alberto Aguilar Soto (socio B en abr 84).



IASA

José Luis Berdugo Aldana (socio C en mar 86) Ramón León Rodríguez (socio C en ago 72) Ezequiel Salvador Sánchez Rangel (socio A en oct 85) Lázaro Alvarado García (socio C en ago 72) Abel Rosas Soto (socio C en mar 82) Miguel Adolfo Acevedo y Gutiérrez (socio B en ago 77).



IASA

Rafael Portillo Torres (socio C en mar 86) Carlos Velarde Rodríguez (socio B en abr 83)



IASA

Apolinar Montecillos Noria (socio C en mar 82) Sergio José Paredes Vivas (socio B en ago 77) Ezequiel Palafox Pérez (socio C en mar 82)



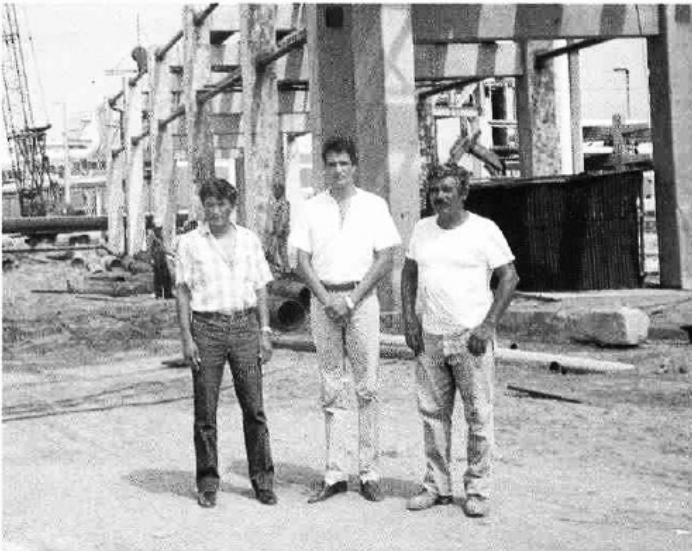
IASA

José Luis Herrera Gamboa (socio B en abr 86) José Felipe Núñez de Cáceres Vargas (socio B en abr 82) Rusbel Toledo Dionisio (socio B en abr 84) Jorge Navas Portugal (socio B en abr 82).



IPSA Huatulco, Oax.

Miguel Ortiz Amaro (socio C en ago 79) Eugenio Matute Zepeda (socio A en abr 81) Alejandro Castillo López (socio B en ago 77).



IPSA Coatzacoalcos, Ver

Porfirio Arana Olmos (socio B en abr 83) Hilario de Jesús Orozco Unzueta (socio B en abr 85) Sotero Carmona Hernández (socio C en ago 74)



IPSA Manzanillo

Eustaquio Sarmiento Barrios (socio C en mar 84) José Luis Castillo Solano (socio B en abr 84) Avelino Martínez Guarneros (socio C en mar 82) Salvador Hernández Ruiz (socio C en ago 74)



IPSA Puerto Escondido

Pablo López San Juan (socio C en mar 86) Magdalena Rodríguez Jiménez (socio B en abr 82) Jorge Luis Flores Morán (socio B en abr 85).



Ernesto Salas García (socio C en mar 84) José Guadalupe Cárdenas Hernández (socio C en mar 84) J. Cruz Luis Sierra (socio B en abr 84)



Serafín Mendieta Vázquez (socio C en mar 86)

DERNA



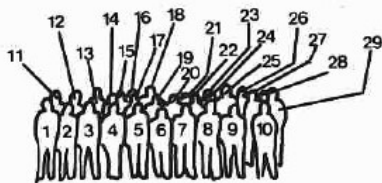
Derna

Malaquías Ruiz Alonso (socio B en ago 74) Juan Vázquez Morales (socio C en mar 87) J. Xavier Casimiro Zizumbo (socio B en abr 84) Miguel Parangueo Reyes (socio C en mar 82) Andrés García Zorozúa (socio B en abr 83) Pascual Navarro Velázquez (socio B en abr 87) Enrique Baeza Martínez (socio C en ago 74) Ricardo Andrés Benton Cuéllar (socio A en mar 77) Manuel Valle Sala (socio A en sep 76) Marco Antonio Cabrera Jaimes (socio B en abr 85) Ismael Torres Marín (socio C en mar 84).



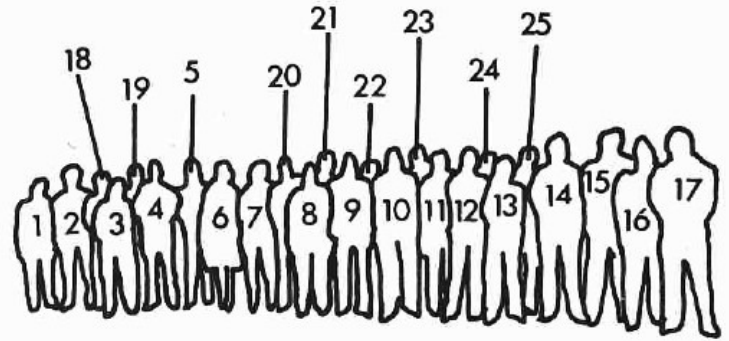
Humberto Bandala Hernández (socio C en ago 77) Donato Lara Escamilla (socio C en mar 86) Ricardo Rodríguez Gómez (socio C en ago 74) Margarito Martínez Villalobos (socio B en abr 81) Pedro Alvarez Franco (socio B en abr 81) César Iza Lastrá (socio B en abr 85) Eduardo Bermúdez Calzada (socio B en abr 82).

EN S.A.



ENSA

1a. fila: Juan Esqueda Ledesma¹ (socio B en ago 77) Felipe Lagunes Marroquín² (socio B en abr 84) Salomón Tinajero González³ (socio C en mar 86) Salvador Miralrío Velázquez (socio C en mar 82) Rafael Brindis Solís⁴ (socio C en mar 82) Juan Armando Hernández Rodríguez⁵ (socio C en ago 72) Isaac Pérez Bravo⁶ (socio C en mar 86) Pedro García Gutiérrez⁷ (socio C en ago 72) Candelario Salazar López (socio C en ago 75) José Luis Valencia Medel⁸ (socio B en abr 87) 2a. fila: Arturo Jiménez Merodio⁹ (socio C en mar 82) Joel Vargas Salazar¹⁰ (socio C en ago 61) Hermenegildo Herrera Bravo¹¹ (socio C en mar 86) Jaimé Garrido López¹² (socio C en mar 82) Ulises Vidal Córdova¹³ (socio A en oct 86) Ramón Martínez Solorio¹⁴ (socio B en abr 81) Ignacio Núñez Garduño¹⁵ (socio C en ago 74) Juan Antonio Gracia Campillo¹⁶ (socio A en mar 77) René Pineda Palacios¹⁷ (socio B en abr 83) Lorenzo Becerra Márquez¹⁸ (socio C en ago 74) Juan Antonio Ríos Cabrera¹⁹ (socio A en oct 83) René Zanatta Pitol²⁰ (socio C en ago 72) Carlos Alba Lozoya²¹ (socio B en abr 83) Julián Valdez Zúñiga²² (socio B en abr 78) Román Bautista Chávez²³ (socio C en ago 62) Juan Manuel Martínez Guzmán²⁴ (socio B en abr 86) Raymundo Suárez Guevara (socio C en mar 87) Angel Rigoberto Silva Granados²⁵ (socio B en abr 83) Juan Rueda Gómez²⁶ (socio C en ago 79).



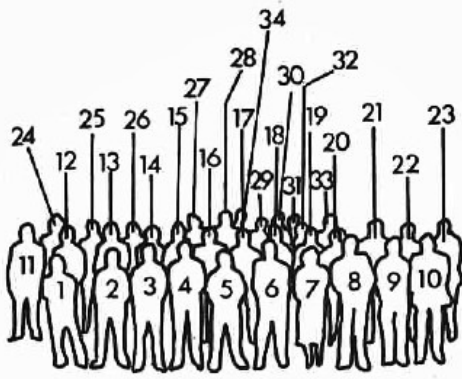
ECSA Y Slipform

Juan Antonio Gutiérrez González¹ (socio B en abr 83) Hilario Medina Ledón² (socio B en abr 87) José Pablo Guevara Moreno³ (socio B en ago 79) Alejandro Rafael Luna Avila⁴ (socio B en abr 82) Alberto Gómez Gallegos⁵ (socio B en ago 78) Horacio Quiñones Córdova⁶ (socio B en abr 81) Eduardo Francisco Borja Ruy Sánchez⁷ (socio B en abr 85) Rosa María Mendieta Morón⁸ (socio B en abr 87) Víctor Alejandro Lastra Ruiz⁹ (socio B en abr 81) Jorge Almazán Mañón¹⁰ (socio B en abr 83) Francisco Zavala Balderas¹¹ (socio B en ago 74) Juan Carlos Servín Viveros¹² (socio B en abr 84) Jesús Alberto González Altamirano¹³ (socio B en ago 74) José Alfredo Hernández Carmo-
na¹⁴ (socio B en abr 83) Eduardo Anaya Mora¹⁵ (socio B en abr 84) Pedro Sánchez Colina¹⁶ (socio B en ago 75) Miguel Noriega Alemán¹⁷ (socio B en abr 82) Alfonso Chávez Vasavilbaso¹⁸ (socio A en abr 82) Romeo Aquino Gutiérrez¹⁹ (socio B en ago 75) Filiberto Angeles Dorantes²⁰ (socio B en ago 72) Manuel Velázquez Aguirre²¹ (socio B en ago 77) Felipe Alejandro Pescador Zamora²² (socio A en oct 80) Jorge Gilberto Rubio Oramas²³ (socio B en ago 76) Jorge Alberto Díaz Guerrero²⁴ (socio A en sep 77) Francisco Castorena González²⁵ (socio A en mar 78)



PRET

Juan López Torres (socio C en mar 87) Rubén Darío Núñez Domínguez (socio C en mar 82) Leopoldo Domínguez Martínez (socio C en mar 82) Luis Francisco Torres Ruiz (socio B en abr 81) Eduardo López Domínguez (socio B en ago 76) Ricardo Antonio Madrigal Pereyra (socio A en sep 77) José Ramiro Pintado Corral (socio B en abr 84) Arturo González Huerta (socio B en ago 75) Juan Hernández Prado (socio C en mar 85) Luis Solórzano Estrada (socio C en mar 86).



CYP Y SISSA

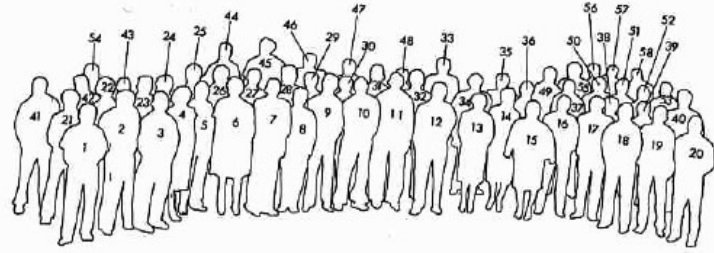
Nabor Chavelas Chino¹ (socio C en ago 77) Basilio Flores María² (socio C en ago 73) Victorino Almanza Nájera³ (socio C en mar 85) Jorge Arturo Pureco Rodríguez⁴ (socio A en sep 78) Armando Loyola Ramírez⁵ (socio C en ago 73) Raymundo Alvarez Valdez⁶ (socio A en mar 76) Graciela Chávez Mejía⁷ (socio B en abr 85) Juan Angel Vázquez Uribe⁸ (socio A en sep 79) Guillermo Enríquez Ramos⁹ (socio B en ago 74) Pedro González Martínez¹⁰ (socio A en abr 80) Antonio González Hernández¹¹ (socio B en ago 79) Oscar Gómez Ballinas¹² (socio B en ago 78) Miguel Pablo Pérez¹³ (socio C en ago 75) Moisés Gómez Santana¹⁴ (socio C en mar 84) Juan José Aceves Martínez¹⁵ (socio B en abr 81) Segundo Víctor Manuel Ruiz Coutiño¹⁶ (socio A en oct 80) Carlos Avila Bernal¹⁷ (socio B en ago 74) Jordi Sanz Crespo¹⁸ (socio A en oct 85) José Luis Sandoval Rocha¹⁹ (socio B en abr 87) José Carmelo Luna Martínez²⁰ (socio B en abr 85) Armando Villagómez Gordillo²¹ (socio A en oct 83) Enrique Valencia Sandoval²² (socio B en abr 84) Héctor Ramírez Zamora²³ (socio B en abr 81) Francisco René Reyes Reyes²⁴ (socio B en abr 85) Mario Alberto de Anda Espejel²⁵ (socio B en abr 87) Francisco Villamil Carapia²⁶ (socio C en mar 87) Pedro Torres Pérez²⁷ (socio B en ago 75) Juan José Alvarado Alvarez²⁸ (socio B en abr 81) José Antonio Estrada Morales²⁹ (socio B en abr 82) Roberto Antonio García Mendoza³⁰ (socio A en mar 79) Ramiro Rendón Galindo³¹ (socio A en abr 82) Irineo Martínez Trejo³² (socio C en mar 87) Alejandro Hermsillo Camacho³³ (socio B en abr 82) Juan Antonio Olvera Bollo³⁴ (socio B en abr 84).



MACUSA

Alberto Ramírez Gómez (socio C en ago 73) Francisco Pérez Delgado (socio B en abr 81) Benito Leonardo (socio C en ago 77) Gilberto Valverde Flores (socio A en abr 83) Víctor Antonio Arzate (socio C en mar 86) Guillermo Cabrera Bell (socio A en mar 77) Rubén Romano Cravioto (socio C en mar 85) Sergio Aguilar Jaramillo (socio B en ago 73) Manuel Bonifaz Zúñiga (socio C en mar 82) Lucio Ponce Mireles (socio C en mar 87).





Solum, Tusa, Geosistemas

Pedro García Pérez¹ (socio C en ago 75) Gudelio Hernández Balbuena² (socio C en mar 82) Arturo Tapia Ojeda³ (socio C en ago 73) Beatriz Martha Paván Alarcón⁴ (socia B en ago 77) Arturo García Duarte⁵ (socio B en ago 79) Susana Perla Escamilla Bravo⁶ (socia C en mar 82) Héctor Rojas Piña⁷ (socio C en ago 71) Pedro Ojeda Cevada⁸ (socio B en abr 81) Javier Montejano Blanco⁹ (socio A en abr 85) Pedro Camacho Ocaña¹⁰ (socio A en oct 85) Manuel López Portillo¹¹ (socio A en sep 78) Arturo Alfonso Bello Maldonado¹² (socio A en mar 79) María Teresa Martínez García¹³ (socia B en abr 82) Luz María López Chávez¹⁴ (socia B en ago 70) Eva Mejía Castillo¹⁵ (socia C en ago 73) José Antonio Ponce Serrano¹⁶ (socio A en oct 84) Benito Francisco Tapia Peralta¹⁷ (socio B en ago 74) Mario Jorge Orozco Cruz¹⁸ (socio A en abr 81) Alberto Porras López¹⁹ (socio B en abr 85) Guillermo Javier Aguilar Díaz²⁰ (socio B en abr 86) Abel García Ordóñez²¹ (socio B en ago 77) Miguel A. Martínez Corona²² (socio B en abr 87) Luis Espinoza López²³ (socio C en ago 73) Crispín García Martínez²⁴ (socio C en mar 81) Juan Sierra Vázquez²⁵ (socio C en mar 82) Salvador Medina Rodríguez²⁶ (socio B en abr 84) Saulo Ramírez ruz²⁷ (socio B en abr 80) Marcell Antonio Ríos García²⁸ (socio B en abr 83) Hermenegildo Peláez Pérez²⁹ (socio B en abr 82) Agustín Coyopotl Castillo³⁰ (socio C en mar 86) Antonio Martínez Morgado³¹ (socio C en mar 82) Carlos Vázquez Tapia³² (socio B en abr 84) Jorge Alberto Albarrán Ascencio³³ (socio B en abr 80) Eduardo Roberto Hjort Delgado³⁴ (socio B en abr 87) Genaro Tostado Dueñas³⁵ (socio B en abr 83) Joaquín Cortés Juárez³⁶ (socio C en mar 84) Federico Aldaco Aguirre³⁷ (socio B en abr 84) Víctor Córdoba Maldonado³⁸ (socio C en mar 82) Ramón Huidobro González³⁹ (socio C en mar 86) Juan Pablo Magallanes Salazar⁴⁰ (socio B en abr 85) Cirilo Ramírez Ordóñez⁴¹ (socio C en mar 82) Faustino Herrera Herrera⁴² (socio C en mar 85) Fermín Alberto Cruz Briceño⁴³ (socio B en abr 81) Antonio Barraza Salazar⁴⁴ (socio C en mar 82) Juan Jacobo Schmitter Marfín del Campo⁴⁵ (socio A en abr 81) Lorenzo López Tovar⁴⁶ (socio B en ago 78) David Lira Alvarado⁴⁷ (socio B en abr 84) Alvaro Juan Silva Morales⁴⁸ (socio C en mar 86) José Trinidad Mendoza Sánchez⁴⁹ (socio C en mar 82) Héctor Ignacio López Félix⁵⁰ (socio B en abr 82) José Zurita Ortiz⁵¹ (socio C en mar 86) Fidel de Régules Pereyra⁵² (socio B en abr 85) Noel Benavidez Díaz⁵³ (socio C en mar 82) Ismael Gutiérrez Gutiérrez⁵⁴ (socio C en ago 74) Carlos René Sáenz Fucugauchi⁵⁵ (socio B en abr 86) Enrique Vázquez Cortés⁵⁶ (socio C en mar 87) Antonio Palestina Rodríguez⁵⁷ (socio C en mar 87) Ignacio Elvira Amador⁵⁸ (socio C en mar 82)



ICA Industrial

Sentados: Guillermina Sánchez Monroy (socia C en mar 86) Joaquín Aguilar Montoya (socio B en abr 85) César Zepeda Islas (socio B en ago 76) Rafael Castellanos Gallo Alcántara (socio A en sep 79) Luis Rafael Bonilla Miranda (socio A en sep 79) Luis Fernando Zárate Rocha (socio A en mar 76) Francisco Javier Rodríguez Romero (socio A en oct 84) Ramón Ignacio Ochoa Valdez (socio A en abr 80) Ricardo Javier González González (socio A en oct 81) Jorge Camacho Saldaña (socio C en oct 84). De pie: Carlos Martínez González (socio B en abr 84) Héctor Hugo Terán Rascón (socio C en ago 77) Rosa Margarita Reynoso Sánchez (socia B en abr 84) Germán Ontiveros García (socio B en ago 75) Miguel Ayala Padilla (socio B en abr 85) Pedro Ochoa Espinosa (socio B en abr 83).



Emiliano Hernández Beltrán (socio C en mar 86) Carlos Ornelas Espino (socio C en mar 83) Jesús Morales Carrillo (socio C en mar 86) Pablo Canseco Sierra (socio C en mar 82)



Sentados: Custodio Juárez Cuevas (socio C en mar 87) Saúl Hernández Esquivel (socio C en ago 72) Everardo Villegas Marroquín (socio C en ago 75) Mauro Márquez Altamirán (socio C en ago 73) Palemón González Ocampo (socio C en mar 84) Octavio Serrano Olvera (socio C en ago 74). De pie: Sergio Mondragón Jiménez (socio B en abr 85) Fernando Castellón Vázquez (socio A en oct 86) Lael López Campos (socio B en ago 73)



ICA Industrial

Antonio Cárdenas Muñoz (socio C en mar 86) José Armando Romero Torres (socio B en abr 86) Orlando Cruz Rodríguez (socio C en mar 82) Ascención Medina Nieves (socio B en abr 83) Maximino González Arteaga (socio C en ago 59) Antonio Casimiro Zizumbo (socio C en ago 72) Panuncio Pacheco Ogarrio (socio C en mar 86) José Olmedo Vargas (socio C en ago 68).



ICA Industrial

Sentados: Jorge Solís Muñoz (socio C en mar 87) Cándido Ortiz González (socio C en mar 85) Vicente Carrillo Segura (socio C en mar 86) Francisco Tijerina Carranza (socio C en ago 73) Cesáreo Gutiérrez Alavez (socio C en ago 73) José Mateo Velázquez (socio C en mar 86) Jacobo Hernández Hernández (socio C en ago 75) Damián Sánchez Matías (socio C en mar 82). De pie: Cecilio Molina Miranda (socio C en mar 84) José Martínez Durán (socio C en ago 73) Guadalupe Cerda López (socio C en ago 68) José T. Palomares Reyes (socio C en mar 82) Silverio Caba Sánchez (socio B en abr 82) Jorge Enrique Aguilar Sánchez (socio B en abr 85) Antonio Gerardo Dávila Hernández (socio B en abr 83) Manuel López Manjarrez (socio A en abr 83) Laurenciano Escamilla Chávez (socio B en ago 79) Jesús Bravo Acosta (socio B en abr 82) Gerónimo Cruz Juárez (socio B en abr 81) Marcelino Hernández González (socio C en mar 86) Nicolás Rodríguez Hernández (socio C en ago 74) Guadalupe Recillas Alvarez (socio C en ago 72).



ICA Industrial

Carlos Mario Montoya Carrillo (socio B en abr 82) Francisco Jesús Aguilar Nazara (socio B en abr 85) Carlos Villalpando Suárez (socio B en abr 83).



ICA industrial

Ricardo de Yta Reyes (socio C en mar 86) Carlos Augusto Campino Arias (socio A en abr 84) Alejandro Vaca Medina (socio C en mar 85).



ICA Industrial

Rodolfo González Ramos (socio C en ago 73).



ICA Industrial

Filemón Escobar Durán (socio C en ago 77)



ICA Industrial

Aurelio García Canto (socio B en abr 81).



ICA Industrial

Jesús Ortega Ortega (socio B en abr 85)



ICA Industrial

Joel Heredia López (socio B en abr 86) José L. Castillo Miramontes (socio C en mar 82) José Sabel Salas Pérez (socio C en mar 87).



ICA Nuclear

Sentados: Luis Fernando Núñez García (socio B en abr 84) Refugio Castro Medina (socio B en abr 85) Pedro Alfredo Espinoza Santos (socio B en abr 85) José Humberto Meza Peniche (socio B en ago 74) Alicia Rodríguez Díaz (socio C en mar 84) Diego Humberto Villalobos Carmona (socio A en oct 80) Jesús Puig Rivera (socio B en abr 83) Mauro Martínez Sánchez (socio B en abr 81) Roger Augusto Cocom Haas (socio B en ago 74) Angel Cuevas Torres (socio B en abr 82) Héctor Centeno Marín (socio C en mar 87) Leovigildo Zarco Barajas (socio C en ago 74). 1a. Fila: Cirilo Terán Zavala (socio C en ago 59) Mardonio Mendieta Hernández (socio C en ago 77) Armando Hernández Molina (socio C en mar 82) David Rocha Gutiérrez (socio C en mar 82) José González Badillo (socio C en ago 74) Francisco Valencia Pérez (socio C en mar 87) Salomón Pérez Santiago (socio C en ago 71) José Gaspar Alejandro Rangel Pérez (socio B en abr 82) Vidal Pérez Sánchez (socio C en ago 73) Genaro Garrido Lozada (socio C en ago 79) Pablo Aranda Ramírez (socio C en mar 83) Estanislao Martínez Vega (socio C en mar 84) Jorge Martínez Rojas (socio C en mar 82) Héctor Balderas Domínguez (socio C en mar 82) Manuel Cárdenas Montiel (socio C en mar 82) Saturnino Arriola Soto (socio C en mar 82) Ambrocio Flores Escobar (socio C en ago 75) José Othón Neco Ochoa (socio C en ago 65). 2a. fila: Rafael Calderón Zúñiga (socio C en ago 79) Guillermo Sotelo Brink (socio C en ago 77) Rosendo Velázquez García (socio C en ago 75) Juan González Juárez (socio C en mar 82) Salvador Pérez Carrillo (socio C en ago 74) José Carmen Orfín Paniagua (socio C en ago 77) Mario González Ramón (socio C en ago 74).



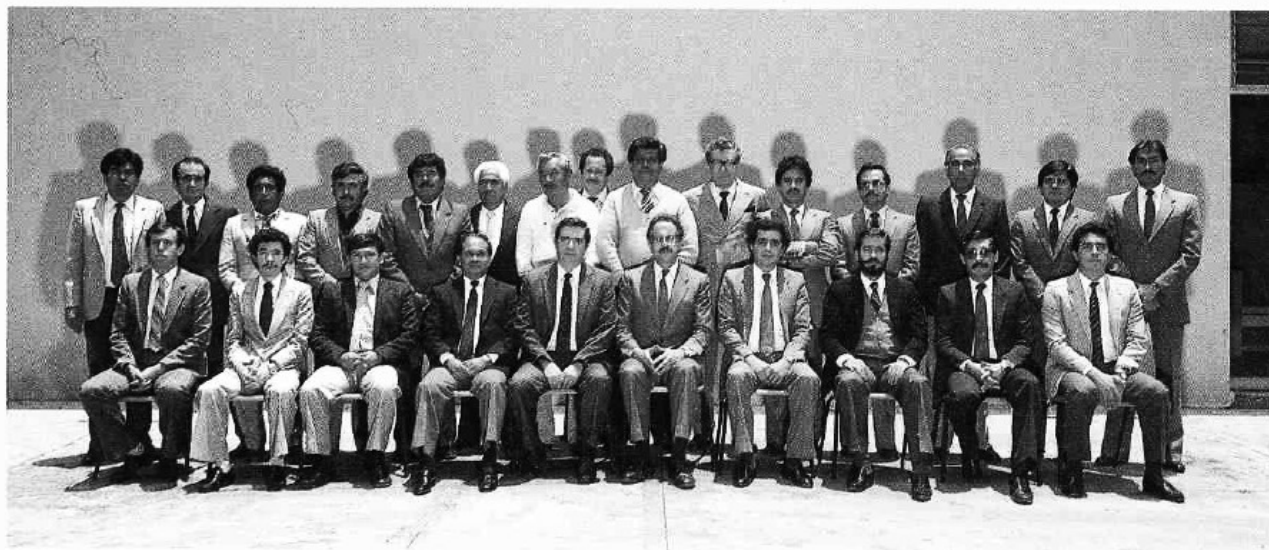
ICA Nuclear

Manuel García Serrano (socio B en abr 84) Rubén Palafox Pérez (socio C en mar 86) Refugio Castro Medina (socio B en abr 85) Francisco Ortega Muñoz (socio A en mar 78) Diego Humberto Villalobos Carmona (socio A en oct 80) Lauro Quintanilla Cárdenas (socio B en abr 83) José Luis Córdova Rodríguez (socio A en sep 79) José Luis Espino Alvarez (socio A en oct 86) Jorge Salcedo González (socio B en abr 81).



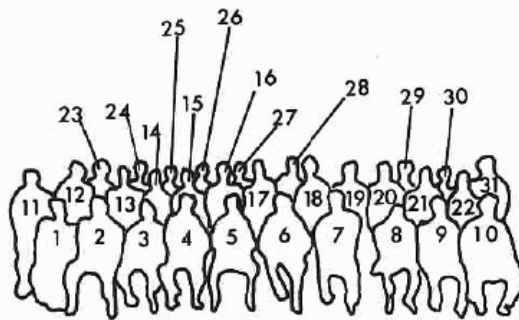
ICA Industrial Ingeniería

Sentados: Ernesto Ruiz López (socio B en ago 77) Alejandro González Serrano (socio B en abr 80) Leticia Lozano Ríos (socia B en abr 85) Jorge Otero Montero (socio A en oct 84) Rogerio Solano Salazar (socio B en abr 81). De pie: Roberto Heredia García (socio C en mar 82) Wallace Marcos Sosa Cuéllar (socio B en ago 75) Carlos Cordero Blancas (socio B en abr 80) José Rodríguez Díez (socio A en oct 85) Erhard Knopp Breth (socio B en abr 84) Jorge Francisco Ocampo Muñoz (socio B en abr 87) Guillermo Hernández de la Cruz (socio C en mar 86).



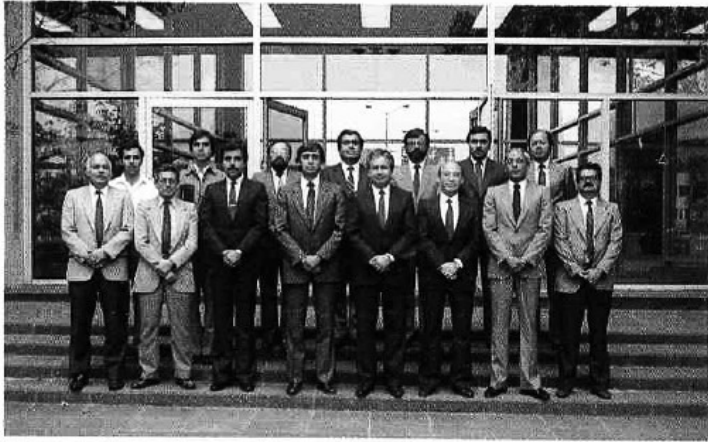
MAQUEMSA

1a. Fila: Rodolfo Franco Casas (socio B en abr 83) Miguel Angel Ramírez Reyes (socio B en abr 85) J. Enrique Alarcón Acevedo (socio B en abr 84) José Martínez Durán (socio B en ago 71) Manuel Ramírez España Solares (socio A en sep 79) Carlos Bohigas Bosch (socio A en mar 78) Alberto Aguilar Corona (socio A en oct 84) Jorge A. Santoyo Vázquez (socio B en abr 86) Fermín Ignacio Vázquez Vázquez (socio B en ago 79) Martín Barranco Arévalo (socio B en abr 84). 2a. Fila: Teodoro Santana Pérez (socio C en ago 77) Jaime Portillo de la Lama (socio C en mar 87) Agapito Calles Sánchez (socio C en mar 85) Fidel Nieto Salgado (socio C en mar 86) Rodolfo Rossete Hernández (socio C en mar 86) Leonardo Olvera Armenta (socio C en ago 67) Jesús Ramírez Hernández (socio C en mar 81) Fausto Beltrán Arana (socio C en ago 73) Mario Rodríguez Sánchez (socio B en ago 77) Salvador Ruiz Merino (socio C en mar 84) Enrique Arteaga Salazar (socio B en abr 86) Tomás Delgadillo Peña (socio B en abr 85) Javier Ramírez Monroy (socio C en mar 82) Modesto Gutiérrez Yescas (socio B en abr 85) Luis Enrique García Ramírez (socio B en abr 85).



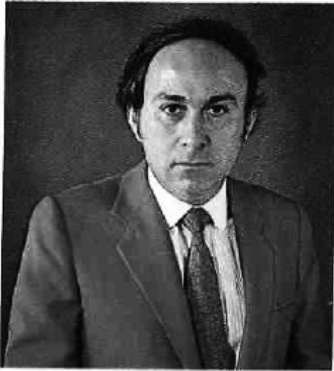
FIMSA

Everardo Muñoz Montero¹ (socio A en abr 83) Rigoberto Lizárraga Ruiz² (socio A en abr 82) Juan Gutiérrez Campuzano³ (socio A en oct 81) Roberto Quiroz Romero⁴ (socio A en abr 81) José Purón Mier y Terán⁵ (socio A en abr 81) Ellis Rápalo Paredes⁶ (socio A en oct 80) Oscar Hernández Garza⁷ (socio A en mar 79) Francisco Monroy Camacho⁸ (socio A en sep 79) Miguel Angel Zetina Casales⁹ (socio A en oct 86) Primo Martínez Sandoval¹⁰ (socio A en abr 81) José Carmen Hernández Pedroza¹¹ (socio B en abr 83) Manuel Amilpa Núñez¹² (socio C en mar 82) Benjamín Arcos Puente¹³ (socio B en abr 85) Adrián Jiménez Campos¹⁴ (socio C en mar 84) Manuel Jaimes Chávez¹⁵ (socio C en mar 84) Eduardo Botello Márquez¹⁶ (socio B en abr 85) Salvador Delgadillo Peña¹⁷ (socio B en ago 78) Hugo Gerardo Córdoba Basulto¹⁸ (socio B en abr 86) Javier Enrique Bello Maldonado¹⁹ (socio B en ago 79) Jesús Rafael Gómez López²⁰ (socio B en ago 79) Víctor Guerrero Martínez²¹ (socio B en abr 80) Miguel Pelcastre Moreno²² (socio C en ago 77) Luis E. Burgoa Shimitzu²³ (socio B en abr 83) Roberto Palomino Monroy²⁴ (socio C en mar 86) Luis López Varela²⁵ (socio C en mar 87) Jorge Cervantes Bautista²⁶ (socio B en abr 86) Rodrigo Pérez Carachure²⁷ (socio B en abr 85) Oscar Ruiz Valero²⁸ (socio B en abr 84) Benjamín Franco Gutiérrez²⁹ (socio C en mar 82) Gabriel Vizcarra Ayala³⁰ (socio C en mar 87) Armando Fernando Islas Novell³¹ (socio B en abr 83).



Operación Internacional

W. Marcos Sosa Cuéllar (socio B en ago 75) Salvador Arteaga García (socio C en mar 86) Alejandro Arredondo Alemán (socio B en abr 85) Rafael Garcés Montero (socio A en mar 77) Rodolfo Valles Favela (socio A en sep 72) Víctor Manuel Almiray López (socio A en oct 81) José A. Ordaz Toledo (socio A en abr 81) Ricardo Flores Martínez (socio A en oct 86). 2a. fila: Enrique Torres Salazar (socio B en abr 83) Arturo Mercado Padilla (socio C en mar 86) Luis A. Siáñez Gutiérrez (socio B en abr 82) Carlos Ornelas Contreras (socio B en abr 84) José Carbia Pizarro (socio A en sep 77) Quirico Serina Garza (socio B en abr 84) Víctor Azcona Sánchez (socio A en abr 80)



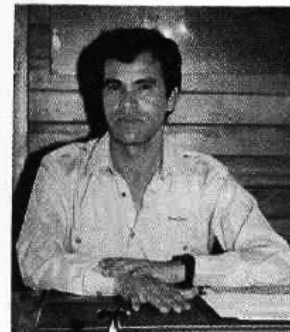
Alfonso Espeleta Benítez (socio A en mar 75)



Carlos Enrique Ortega Mora (socio A en oct 81)



Héctor A. Carrillo Gurola (socio A en abr 84)



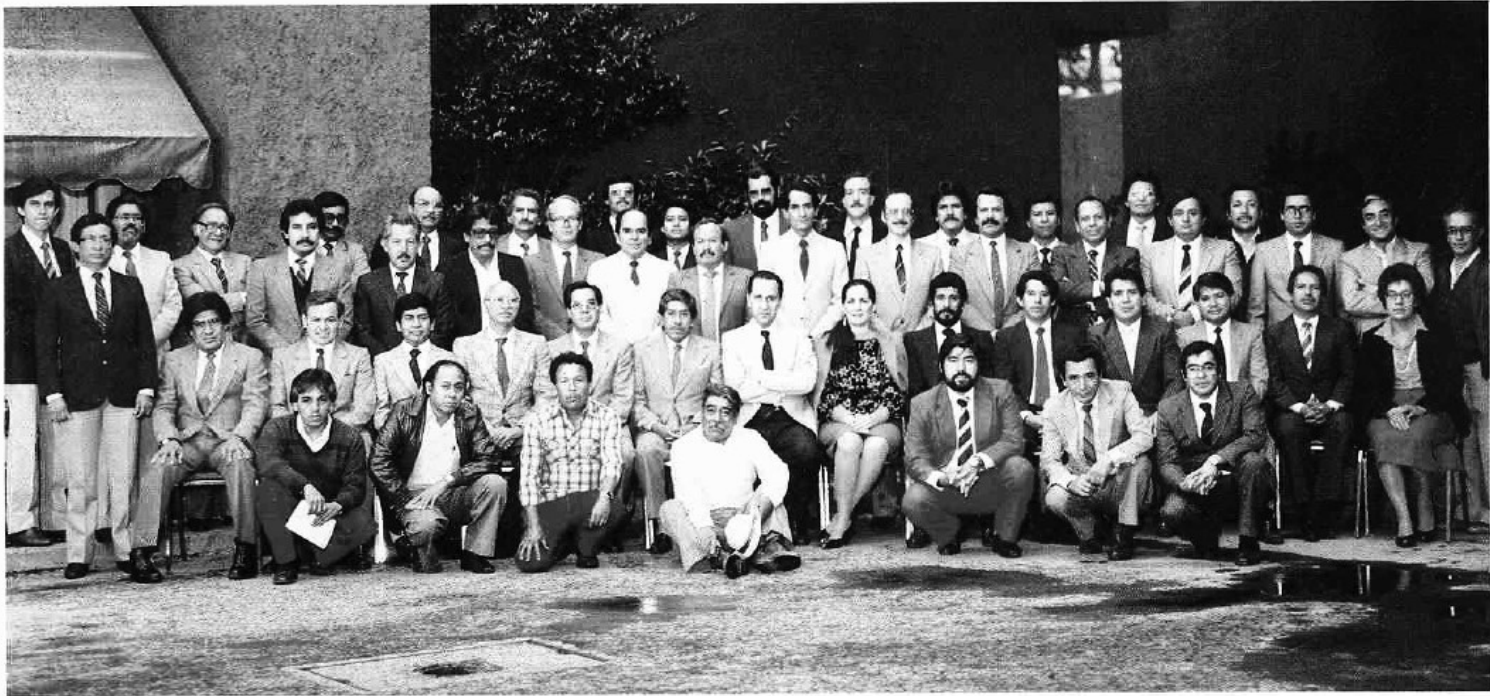
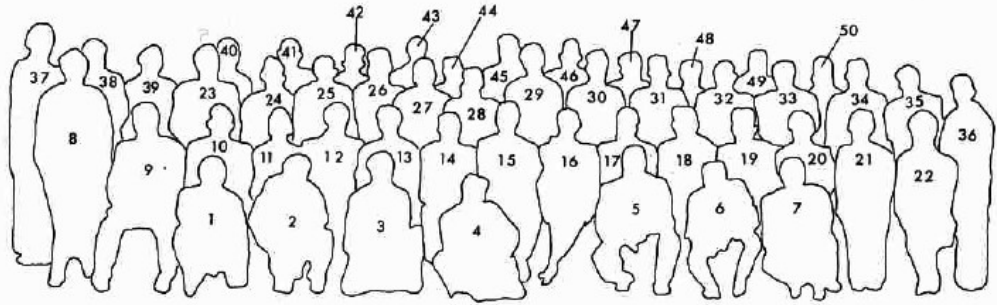
Fidel Bañuelos Carrillo (socio A en oct 82)



Florencio Montiel Melo (socio B en abr 81)



Carlos Romandía García (socio B en abr 83)



Istme

Rubén Ramírez Rosales¹ (socio C en mar 87) Ubaldo Espinoza Villegas² (socio C en mar 86) Jesús López Soto³ (socio C en ago 72) Juan Contreras Enríquez⁴ (socio C en ago 79) Carlos Yzquierdo López⁵ (socio B en abr 86) Antonio Reyes Salcedo⁶ (socio B en abr 85) Carlos González Carpio Murua⁷ (socio B en abr 80) Ramón Cuesta Ledezma⁸ (socio A en abr 80) Leobardo Rivas Castellanos⁹ (socio B en abr 81) Sergio Ruelas Moncayo¹⁰ (socio A en oct 85) Alfonso Osorio Reyes¹¹ (socio C en ago 75) Enrique Pego Moscoso¹² (socio B en ago 76) Luis B. Rodríguez González¹³ (socio A en sep 78) José Luis Buendía Martínez¹⁴ (socio A en sep 67) Alejandro Vázquez Vera¹⁵ (socio A en sep 77) Oneyda Ibarra Beltrán¹⁶ (socio B en abr 84) Orlando René Carranza Ramírez¹⁷ (socio B en abr 82) José Luis Díaz Rodríguez¹⁸ (socio B en abr 81) Ismael C. González Tecuatl¹⁹ (socio B en abr 83) Ricardo Pérez Ruiz²⁰ (socio B en abr 82) Alejandro González Escársega²¹ (socio B en ago 77) Ma. Luis Rodríguez Ramos²² (socio C en ago 73) Cristóbal Bonilla Galicia²³ (socio B en abr 86) Ignacio Maldonado Plata²⁴ (socio B en ago 75) J. Guadalupe Arroyo Guzmán²⁵ (socio C en mar 86) Gerardo Muñoz González²⁶ (socio A en mar 79) José Luna Martínez²⁷ (socio B en abr 82) Gilberto Rodríguez Olmos²⁸ (socio B en abr 85) Arturo Leonardo Quiñones Cisneros²⁹ (socio B en abr 86) Luis Juan Alceda Hernández³⁰ (socio B en ago 75) Rafael Lima Avila³¹ (socio B en ago 78) Javier Garduño Huertas³² (socio B en abr 87) Enrique A. Rojas Méndez³³ (socio C en mar 87) Sergio Escamilla Aguilar³⁴ (socio A en abr 83) Eduardo Alegre Dávalos³⁵ (socio B en abr 84) Raúl Humberto Dávila Juárez³⁶ (socio B en abr 81) Javier Cesáreo González Cubels³⁷ (socio B en abr 83) Mario Cortez Aguilar³⁸ (socio B en ago 77) Manuel González Villegas³⁹ (socio B en ago 73) Eduardo Alvarez Juárez⁴⁰ (socio B en abr 85) Eduardo Parra Fernández⁴¹ (socio B en abr 80) Rafael Lajud Neme⁴² (socio B en abr 85) José Luis Torres Barajas⁴³ (socio B en abr 87) Charbel Gómez Ruiz⁴⁴ (socio B en abr 87) Francisco Saucedo Varela⁴⁵ (socio B en mar 84) Enrique Javier de Legarreta de Legarreta⁴⁶ (socio B en abr 84) Tirso Alejandro Damián Acosta⁴⁷ (socio B en abr 87) José Luis Andrés Apango López⁴⁸ (socio B en abr 85) Eduardo Zamudio Ramírez⁴⁹ (socio B en abr 87) J. Jesús Barrios Ramírez⁵⁰ (socio B en abr 85).



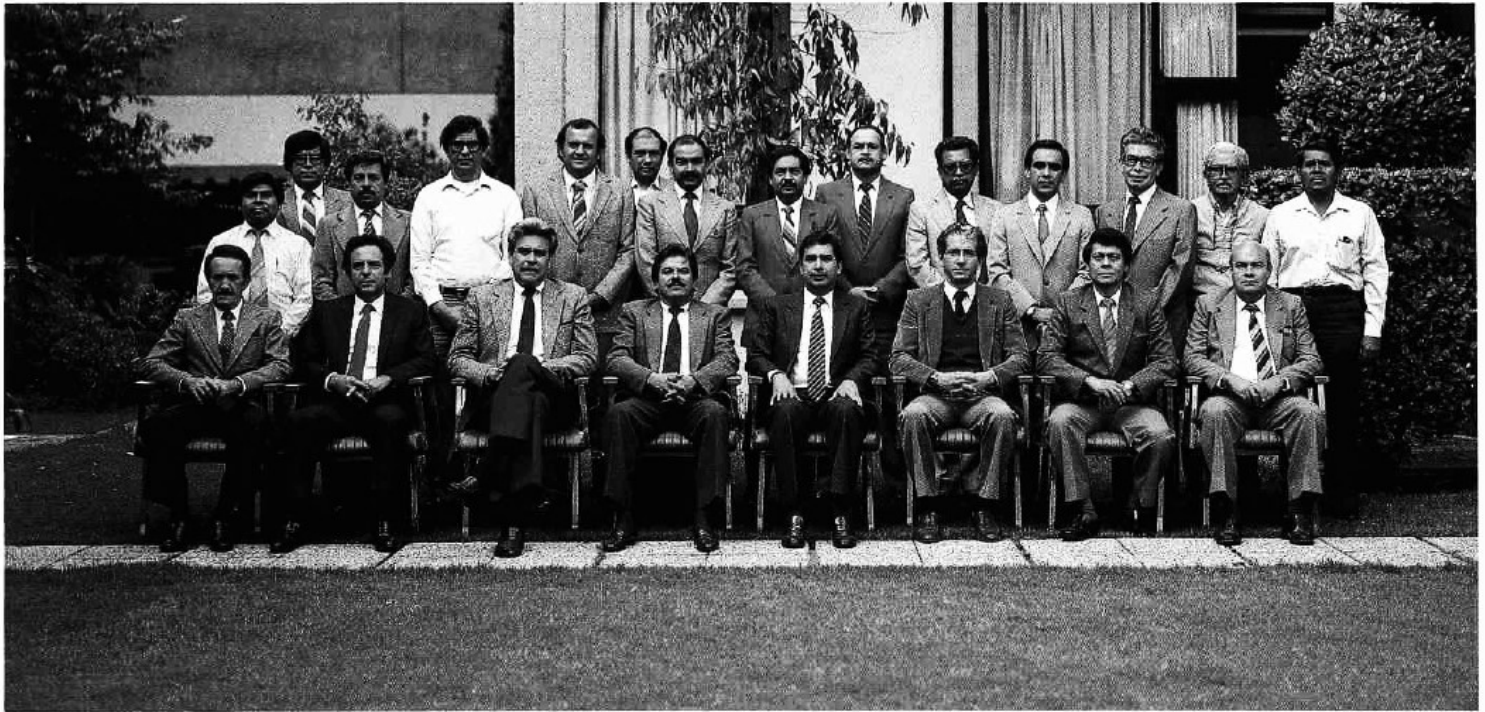
PSI

Alicia Barrientos Mendoza (socia C en mar 84) Federico Trinidad Vera Ramírez (socio B en abr 84) Eduardo Vera Ibarra (socio C en mar 87) Antonio Roberto Aguilar y Rubí (socio B en abr 81) Alberto Emilio Aspe y Rosas (socio B en abr 85) Julio Edmundo Arrijoa Loam (socio A en oct 82) Teresa Amalia Gamio Ríos (socia B en ago 75) José Carlos Rodríguez Romero (socio B en abr 82) José Jaime González (socio B en abr 80) Rafael Carrasco Vidaña (socio B en abr 84) Jorge Alberto Galván Sánchez (socio B en abr 85) Carlos García Reyes (socio C en ago 79) Gabriel Humberto Estrada Briseño (socio C en mar 85)



Aerofoto

Sentados: José Erazo Velio Mejía (socio C en mar 87) Roberto Villagómez López (socio C en mar 81) Alicia Juárez Reyes (socia B en ago 79) Vicente Osorio Velázquez (socio C en mar 82) Gloria Olvera Moizen (socia C en ago 73) Rosalino Espinoza Cruz (socio C en mar 84) Socorro Boigas Macías (socia C en mar 82) Ernesto García Heredia (socio C en mar 85) Raúl Espinoza López (socio C en ago 78). De pie: Jorge Cortés González (socio C en mar 81) José M. Rodríguez Aguilera (socio B en abr 84) Luis Silva Fragano (socio B en ago 79) Agustín Carstens Martínez (socio A en oct 83) Pablo E. Torres Salmerón (socio A en abr 81) Hugo Damián García (socio A en abr 81) Ricardo Ballesteros Molina (socio B en abr 80) Luis Germán Fraustro Díaz (socio B en abr 85) Roberto Conconi Minutella (socio B en ago 78)



ICATEC

Humberto Ibarrola Cortés (socio B en abr 81) Raúl Vázquez Buenrostro (socio A en abr 80) Fernando E. Islas Ramírez (socio A en sep 76) Eleazar O. Trejo Pérez (socio A en abr 80) Héctor R. Bojórquez Martínez (socio A en sep 78) Carlos Pescador Zamora (socio B en abr 82) Onésimo Constantino Blanco (socio B en abr 83) Adolfo Silva Leyva (socio B en abr 80). De pie: Liborio P. Santiago García (socio C en mar 86) David Pérez Almanza (socio C en mar 84) Augusto Cervantes Cervantes (socio C en ago 78) Sebastián Saucedo García (socio B en abr 85) Alfonso Pineda Sepúlveda (socio B en abr 81) Severo F. Morán Trejo (socio C en mar 87) Jesús A. Martín del Campo O. (socio B en abr 83) Benito Arellano Orozco (socio B en ago 78) Carlos F. Salinas Falero (socio A en abr 84) Miguel Champo Lázaro (socio B en abr 82) Luis M. Fernández Adame (socio B en abr 87) Roberto Ramírez Salcedo (socio C en ago 79) Jesús Núñez Becerra (socio C en ago 79) Silvestre Bustos Salas (socio C en ago 64)



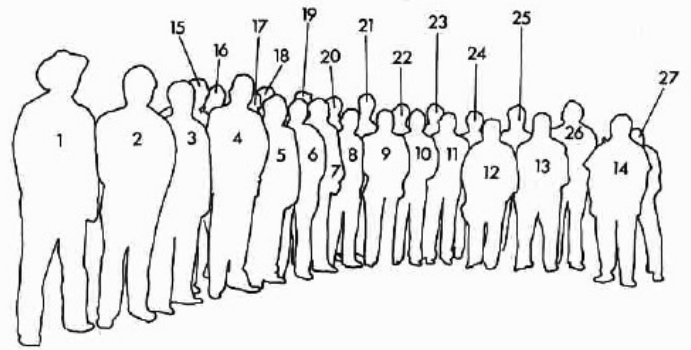
Fundación ICA

Juan Antonio Otero Pliego (socio A en sep 78)



Tecma

Manuel Diego Gutiérrez (socio A en oct 81) Humberto Sauri Duck (socio B en abr 84).



Cometro
 José Calixto Baltazar¹ (socio C en ago 64) Pedro Núñez Camacho² (socio C en mar 83) Ismael Meixueiro Ruiz³ (socio B en ago 75) Angel Meneses García⁴ (socio B en ago 74) Filemón Contreras Morales⁵ (socio B en abr 81) Raúl Flores Serrano⁶ (socio C en ago 78) Jorge Noé Déctor Guízar⁷ (socio A en mar 77) Alberto Alfredo López Castañón⁸ (socio A en mar 76) Alejandro García Ramos⁹ (socio B en ago 77) Guillermo Puentes Martínez¹⁰ (socio A en sep 73) Arturo Cacelín Lucero¹¹ (socio A en sep 70) Arcadio García Sixtos¹² (socio C en ago 73) Aniceto Morales Ubaldo¹³ (socio C en ago 59) Eugenio Reséndiz Cerón¹⁴ (socio C en ago 65) Oscar Miguel Jaso Ramírez¹⁵ (socio B en ago 65) José Gutiérrez Salazar¹⁶ (socio B en abr 84) Arturo Aguilar Puerto¹⁷ (socio C en ago 61) Efrén Herrera Montalvo¹⁸ (socio A en oct 84) José Franco Vega Mar¹⁹ (socio B en ago 75) Jesús Humberto Esparza Vaquera²⁰ (socio B en ago 76) Guillermo Leonardo Alcázar Pancardo²¹ (socio A en sep 78) Fernando Ramiro Lalana²² (socio A en sep 77) José Luis Rivera Fernández²³ (socio A en sep 77) Roberto Alvarado Balleza²⁴ (socio B en ago 78) Felipe Martínez Álvarez²⁵ (socio A en oct 85) Jaime Córdoba Moreno²⁶ (socio B en abr 82) José Sánchez de la Luz²⁷ (socio C en ago 72).



Electrometro
 Rafael Castro Torán (socio B en abr 86) José Felipe García Carril o (socio B en abr 84) Benjamín Arcos Huerta (socio B en abr 85) Alejandro Pérez Tapia (socio B en abr 87) Porfirio Díaz Estrada (socio C en ago 74) Víctor Eliseo Peña Aparicio (socio B en abr 87) José Manuel López Rosas (socio B en abr 85) Alejandro Plinio Novi García (socio B en abr 83) Federico Guillermo Pizarro Suárez Echeverría (socio B en abr 86) Luis Felipe Velázquez Ayala (socio B en abr 83) Efraín Reyes Espino (socio A en mar 78) Pablo Armando Guerra Cárdenas (socio A en mar 76) María Luisa Brindiz Valverde (socio C en mar 87) Luis Higelin Isselin (socio A en oct 83) Alberto González Cenicerros (socio A en mar 78) Jorge Eduardo de la Sierra Rojas (socio A en abr 82) Jesús Hernández Sandoval (socio B en abr 85) Fernando Luis Sandoval Miranda (socio B en abr 87) Ricardo Eugenio Chávez Huerta (socio B en abr 81) Miguel Orozco Alam (socio B en abr 84) José Refugio Acevedo Ruiz (socio C en mar 87) Manuel Fernando Aznar Pavón (socio B en abr 86) Luis Sumano Vargas (socio C en mar 81) Francisco Ortiz López (socio C en mar 85) Roberto Briseño Zamudio (socio C en ago 73) Rafael Avilés Robles (socio C en mar 85).

SECTOR INDUSTRIA



Departamento Jurídico

Sentados: Juan Manuel Ulaje Jiménez (socio B en ago 78) José Antonio Sicard Pliego (socio A en abr 80) Javier Hernández Grunenberger (socio A en oct 86) Gonzalo Martínez Delgado (socio B en ago 78). De pie: Eduardo Salvador González de la Peña (socio B en abr 85) Ricardo Quintanar Cerezo (socio B en abr 87) José Angel Gutiérrez Martínez (socio B en abr 81) Ma. Guadalupe López Juárez (socia C en mar 85) Mariana Eloína Cano Cruz (socia C en mar 87) José Guadalupe Rosales Peralta (socio C en mar 84) Gildardo Gutiérrez Ixta (socio C en mar 84) Sergio Alejandro Moire Tolcano Cedillo (socio B en abr 84).



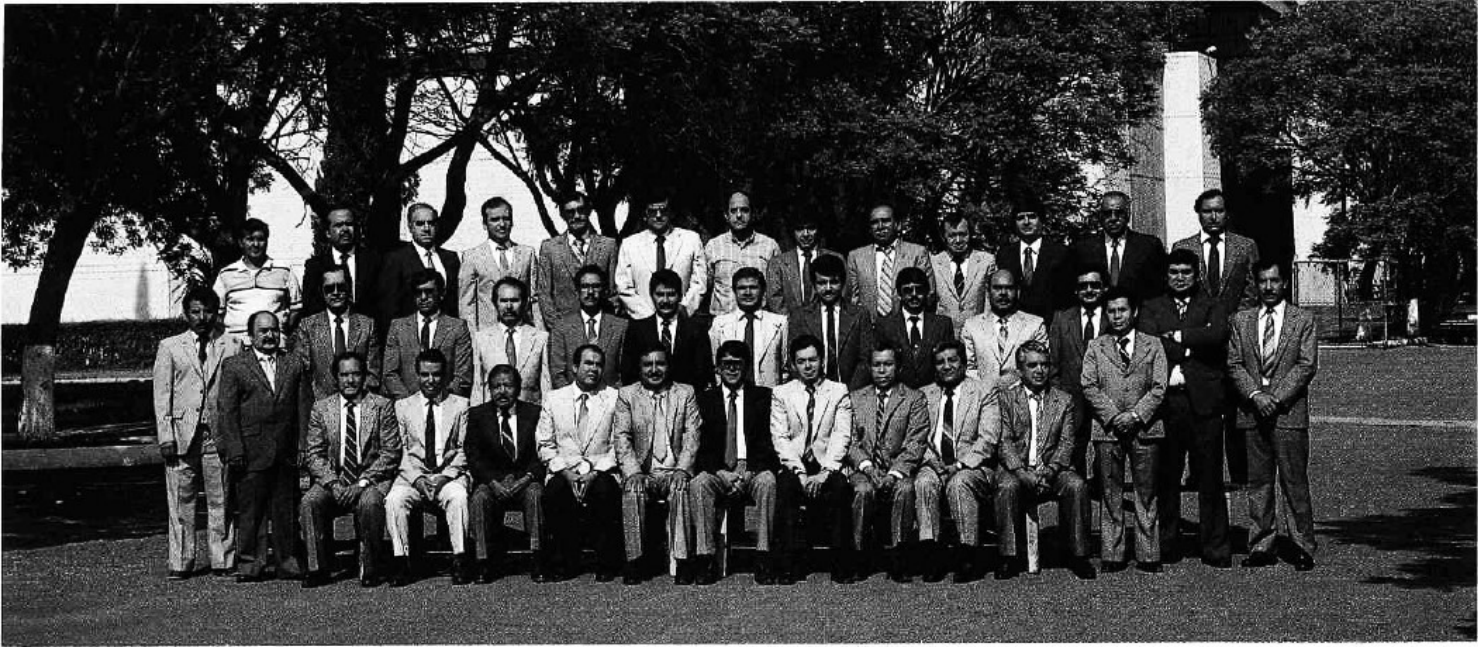
Contraloría, Administración y Recursos Humanos

Sentados: Luis Morales Gallardo (socio B en abr 82) Enrique Baena Ordaz (socio A en oct 80) Daniel Jiménez Gómez (socio A en abr 81) Yolanda Navarro Cervantes (socia C en mar 87). De pie: Juan Millán Lima (socio C en mar 87) Armando Selley Fernández (socio B en abr 84) Antonio Mercado Reyes (socio B en abr 83) Pedro Manrique Ramírez (socio B en abr 84) Raúl Romero Uribe (socio B en abr 84) Enrique Puente Gutiérrez (socio B en abr 87).



Finanzas, Jurídico y Contraloría

Sentados: Ma. de Lourdes Yáñez Valencia (socia C en mar 86) Adrián Villagra Vicens (socio A en sep 73) José Luis Guerrero Álvarez (socio A en abr 83) Laura Fernández Ortiz (socia C en mar 86). De pie: Gregorio Trejo Hernández (socio C en mar 86) José Bellido López (socio B en abr 84) Jllises Vázquez Aguayo (socio A en abr 80) Juan Luis Velázquez Pérez (socio B en ago 79) Armando Sánchez Palacios (socio B en ago 77) Enrique Genaro de la Cuadra Bustamante (socio A en oct 82).



Industria del Hierro (Querétaro)

Sentados: José Centeno Suárez (socio C en ago 77) Raúl Alvarez Delgado (socio B en ago 79) Esteban Rangel Guzmán (socio B en mar 75) Roberto Posadas Avila (socio A en oct 85) Edmundo Díaz Olivares (socio A en mar 78) Arturo Mata Malacara (socio A en sep 79) Maximiliano Zurita Llaca (socio A en oct 82) Flavio López Anguiano (socio B en ago 75) Jesús Arroyo Cervantes (socio B en ago 75) Juan González Gallardo (socio B en ago 77). Primera fila: Hipólito Martínez Chora (socio C en mar 81) Francisco Carrillo Lucio (socio C en ago 77) Héctor Macedo García (socio B en abr 82) Armando Lugo Rodríguez (socio B en abr 84) Rafael Flores González (socio B en abr 85) Rubén Acevedo Gómez (socio B en abr 82) Rafael Tavares Díez de León (socio B en abr 80) Salvador Mora Cruz (socio B en abr 84) Felipe Arriaga Rangel (socio B en abr 84) Jorge Ortega Hernández (socio B en ago 79) Gildardo González Ramírez (socio B en ago 77) Benito A. Gámez Hernández (socio B en abr 85) Antonio Hernández Ruiz (socio B en abr 80) Rogelio Rodríguez Rangel (socio B en abr 82) Miguel Pereyra Rivera (socio C en ago 65). Segundo fila: Manuel López Aparicio (socio C en mar 82) Jesús Aguilar Requena (socio B en abr 86) Carlos Martínez Barradas (socio B en ago 76) Gabino Soto Parra (socio B en abr 87) Arturo Martínez Gómez (socio B en abr 86) Ignacio Martínez Morgado (socio B en abr 83) Jesús Barba Dávalos (socio C en ago 77) Ramón Ayala Uresti (socio B en abr 82) Nicolás Valdés Olguín (socio C en ago 64) Enrique Moreno Sepúlveda (socio B en ago 77) Víctor M. Sánchez Cabrera (socio B en abr 87) Jerónimo López González (socio C en mar 81) Carlos Rosales Ugalde (socio B en abr 85).



Industria del Hierro

Sentados: Arturo Mata Malacara (socio A en sep 79) Ignacio Peña Aburto (socio A en mar 73) Silvino Baños Paz (socio A en sep 74) Eduardo Torres Figueroa (socio A en oct 81). De pie: Guillermo Ochoa Partida (socio B en abr 82) Silvano Dugay Vado (socio A en sep 79) Pedro Alcalá García (socio C en mar 84).